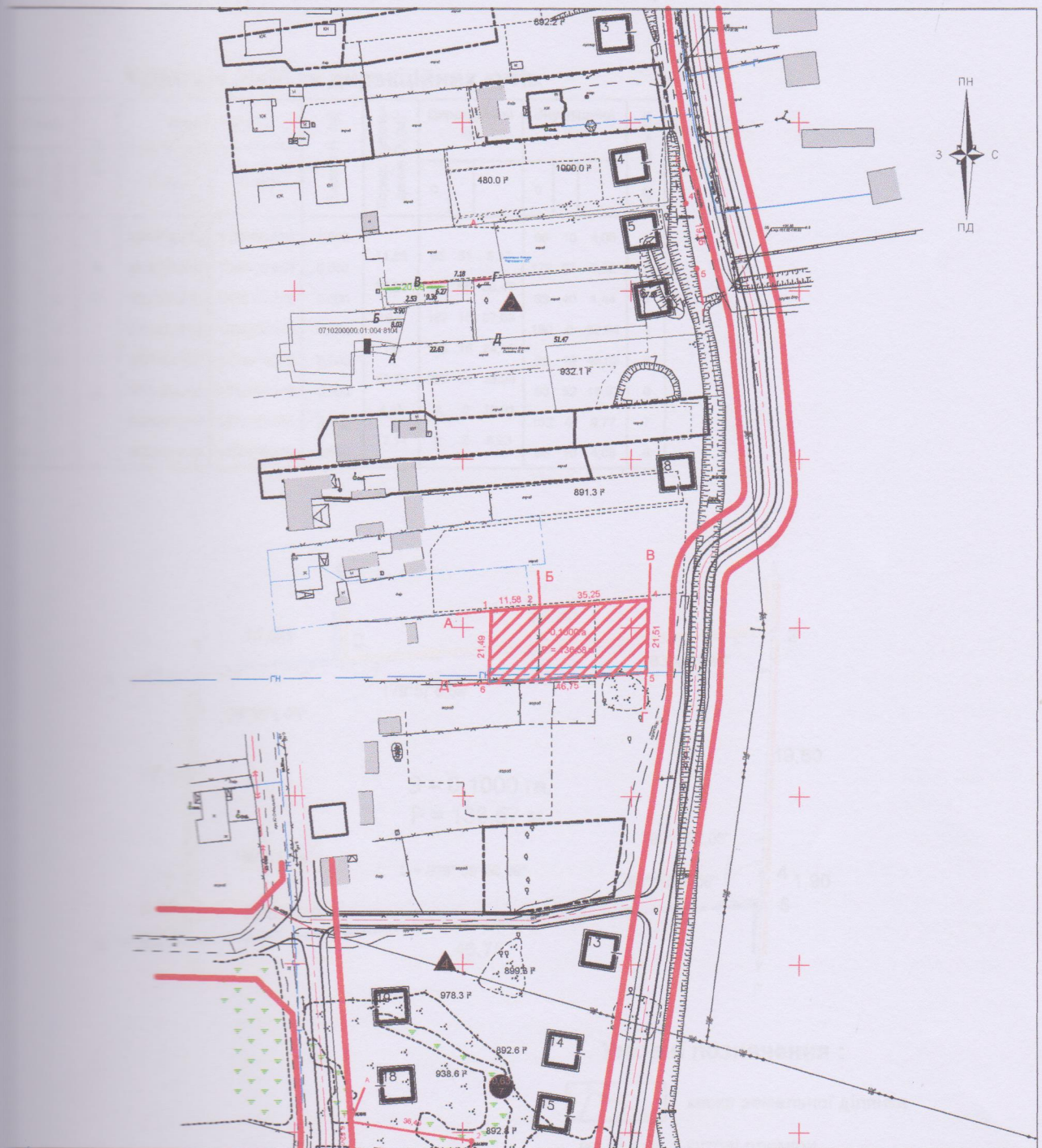


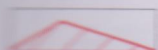
11

Викопіювання з детального плану розпланування території
на території м.Володимира-Волинського, вул.Юліана Опільського,51

зображеною земельною ділянкою ,що проектується до відведення гр.Бордуну Анатолію Степановичу
для будівництва та обслуговування житлового будинку, господарських будівель та споруд



Лісові позначення:



- розміщення земельної ділянки у житловому кварталі