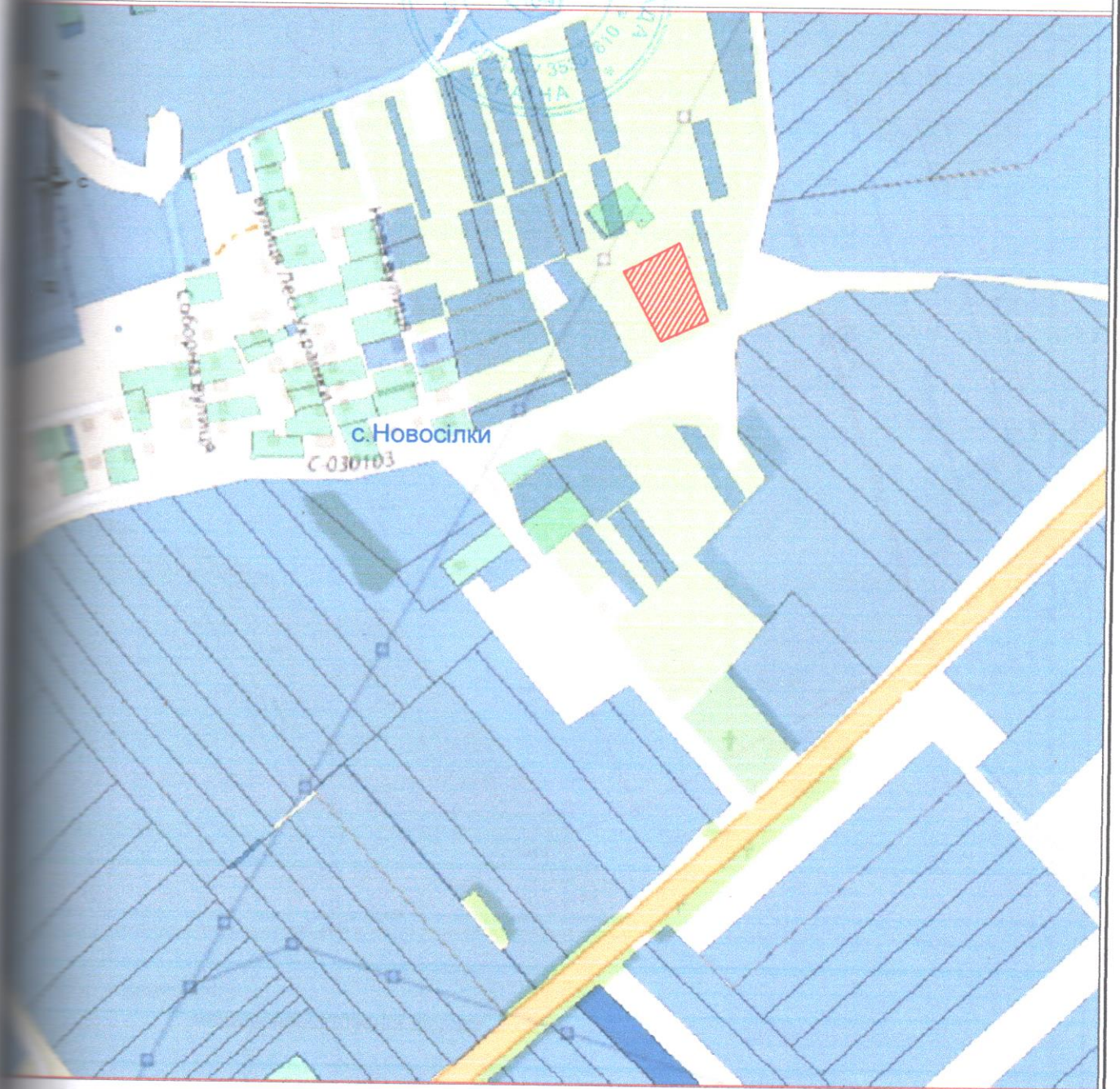


“Погоджено”

[Handwritten signature]

представник
Володимирської міської ради



Умовні позначення:

межі земельної ділянки що проектується для продажу на земельних торгах

<i>[Stamp: Підприємець ОЛЕШУК І.В. Третья Василівна]</i>	Олещук І.В.	2026
<i>[Stamp: Підприємець СЕМЕНЮК Л.М.]</i>	Семенюк Л.М.	2026

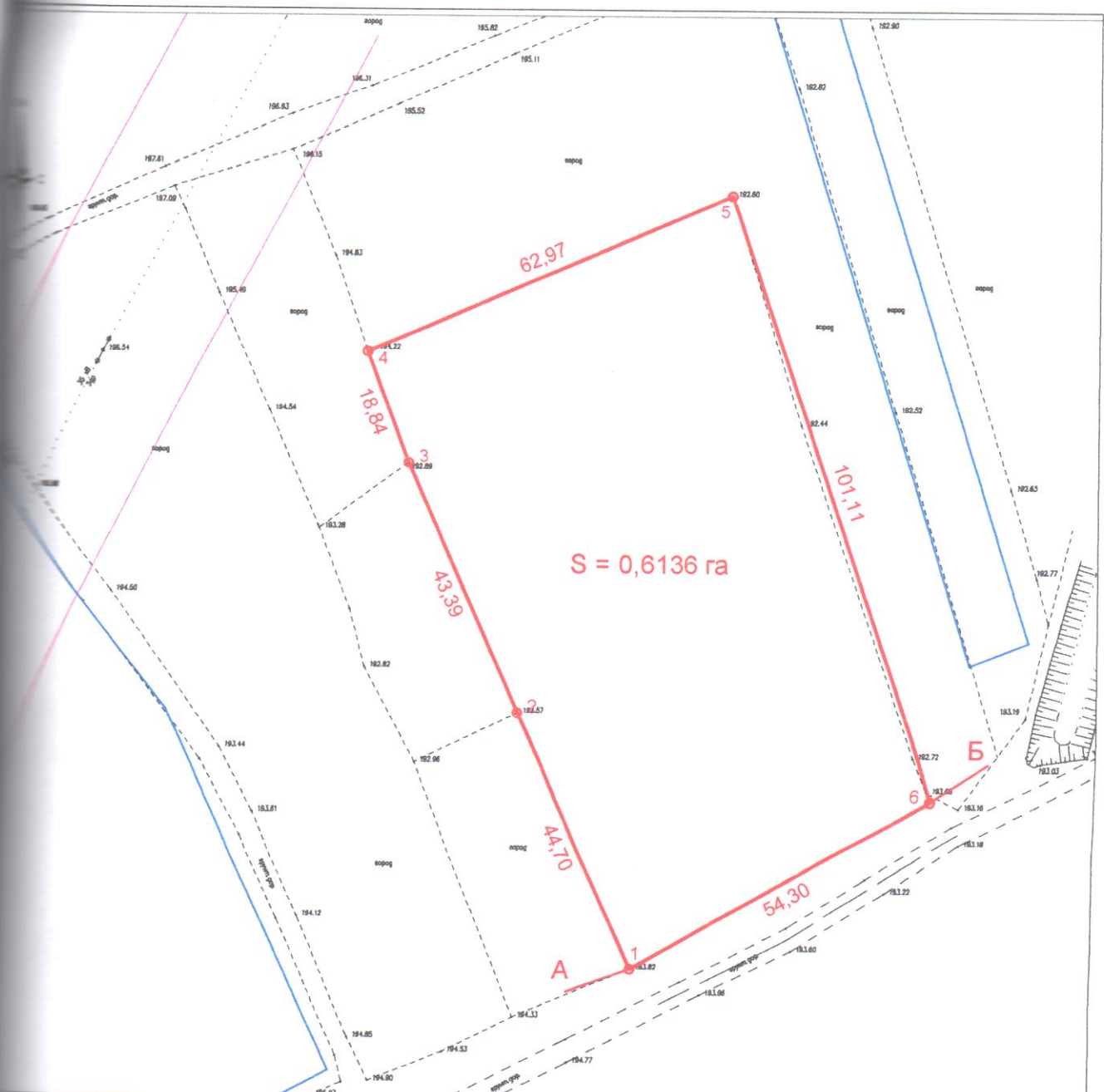
Волинська область, Володимирський район, с.Новосілки
01.03- для ведення особистого селянського господарства

Викопіювання із планово-картографічних матеріалів
з відображеною земельною ділянкою

Стадія	Аркуш	Аркушів
ПР	1	1



підприємець
Олещук І.В.



Умовні позначення:

- межа запроєктованої ділянки
- 23.25 - лінійні проміри між поворотними точками меж земельної ділянки (м)
- пункти геодезичних мереж згущення
- пікети

Олещук І.В. 2026
 Олещук Ірина 2025
 Семенюк Л.М.

Володимирська міська рада
 для ведення особистого селянського господарства
 с.Новосілки Володимир-Волинської міської територіальної громади
 Володимирського району Волинської області

Проект землеустрою щодо відведення земельної ділянки	Стадія	Аркуш	Аркушів
	ГП	1	
матеріали геодезичних вишукувань та землевпорядного проектування	Фізична особа-підприємець Олещук І.В.		