

Умовні позначення:



межі земельної ділянки що проектується для продажу на земельних торгах

| | | |
|-------------|--------------|------|
| Підприємець | Олещук І.В. | 2024 |
| | | |
| Виконавець | Семенюк Л.М. | 2024 |

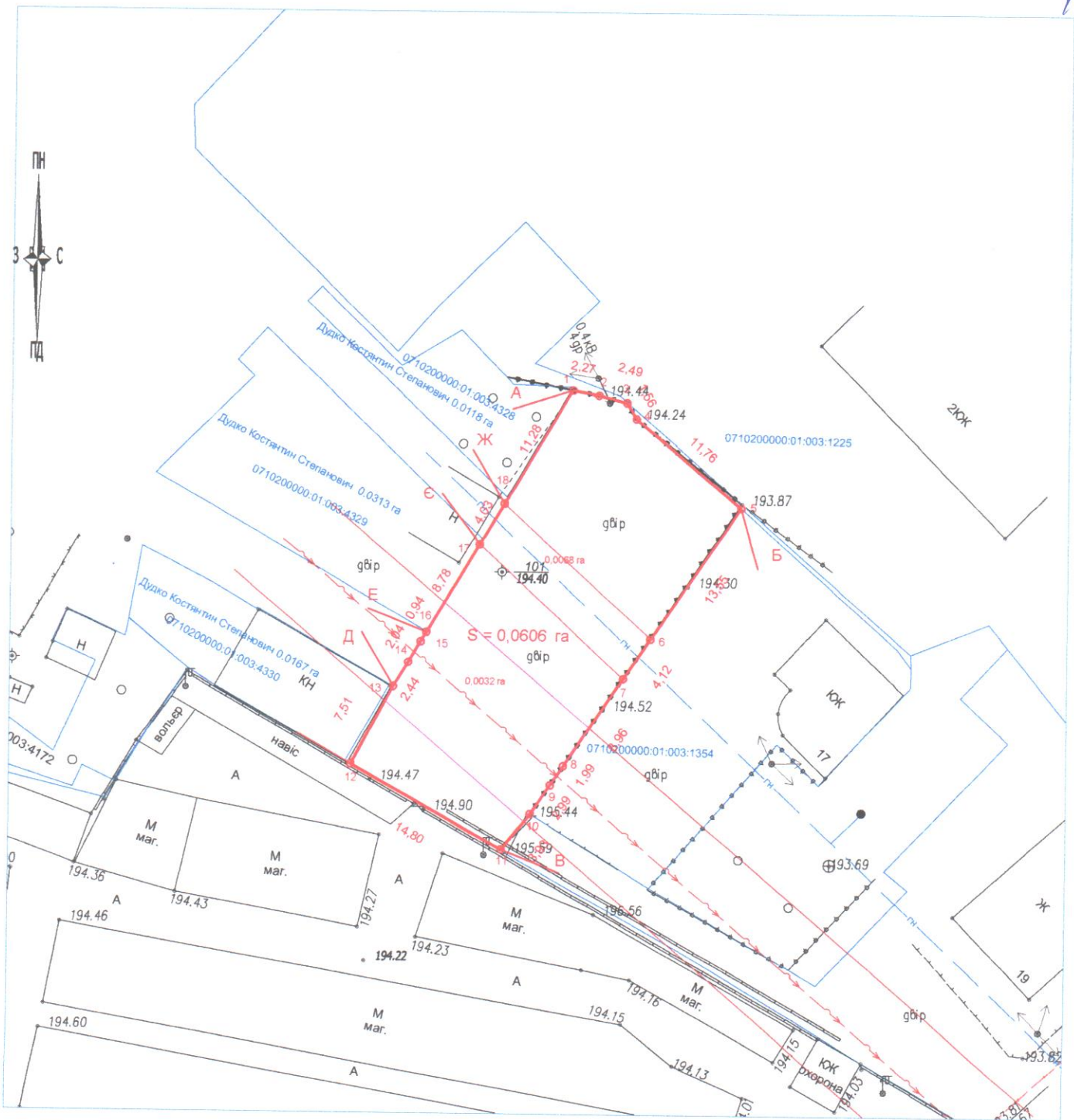
Волинська область, м.Володимир, вул.Генерала Шухевича
для будівництва та обслуговування будівель торгівлі

Викопіювання із планово-картографічних матеріалів
з відображеною земельною ділянкою



| | | |
|--------|-------|---------|
| Стадія | Аркуш | Аркушів |
| ПР | 1 | 1 |





підприємець
Олещук І.В.



Умовні позначення:

- 1 - номер поворотної точки меж земельної ділянки
- 23.25 - лінійні проміри між поворотними точками меж земельної ділянки (м)
-  - межа земельної ділянки;
-  - межа суміжної земельної ділянки;

| | | | | | |
|---|------|--|--------|-------|---------|
|  | | Волинська область, м.Володимир, вул.Генерала Шухевича для будівництва та обслуговування будівель торгівлі | | | |
| Підприємець Олещук І.В. Ірина Басилівна | 2024 | Матеріали польових робіт | Стадія | Аркуш | Аркушів |
| Креслив Семенюк Л.З. | 2024 | | п | 1 | 1 |
| План встановлених меж | |  підприємець Олещук І.В. | | | |