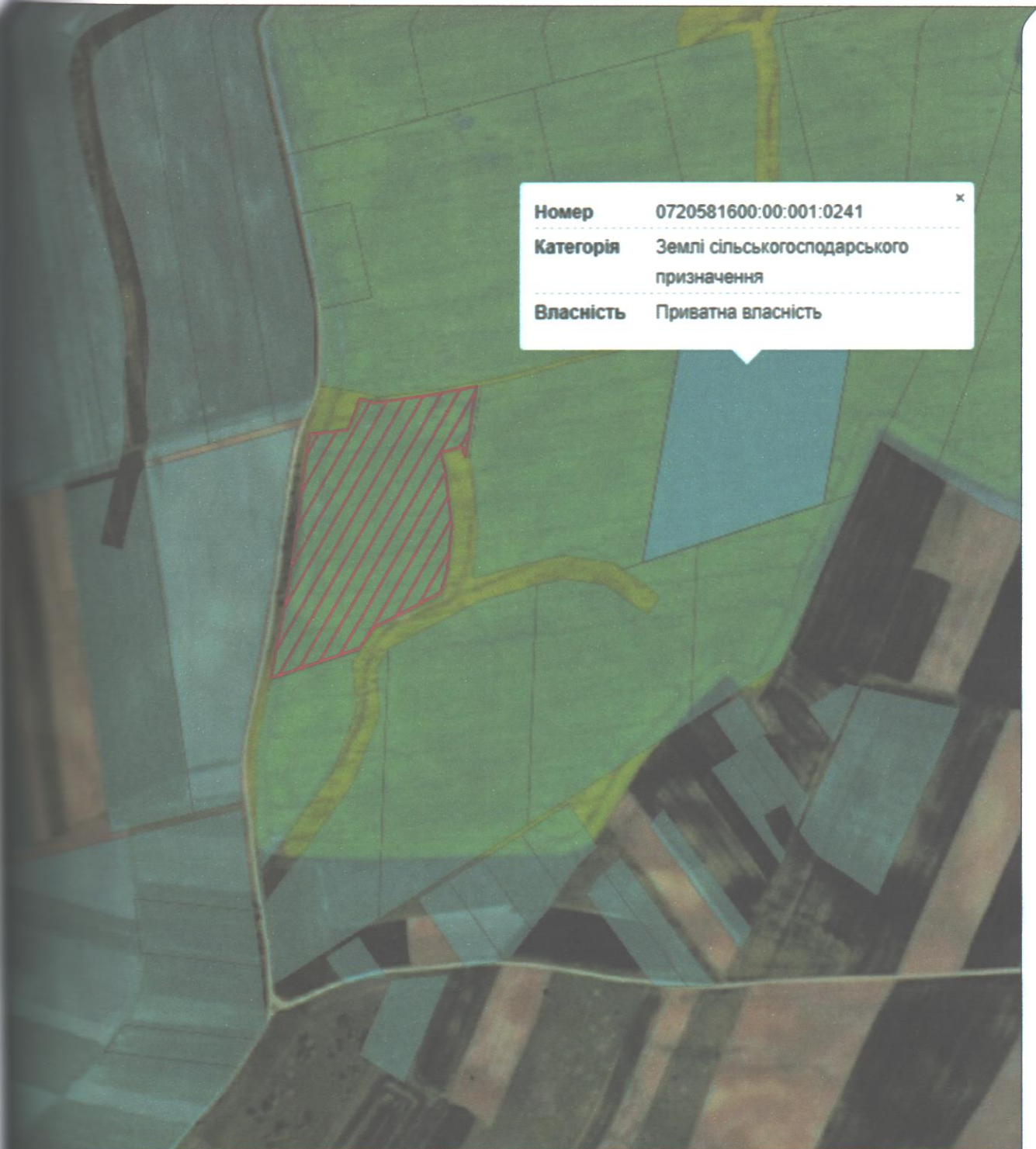




Ситуаційна схема розташування земельної ділянки
Володимирська міська рада Володимирського району Волинської області
(кадастровий поділ)



Номер	0720581600:00:001:0241
Категорія	Землі сільськогосподарського призначення
Власність	Приватна власність

УМОВНІ ПОЗНАЧЕННЯ



- межа земельної ділянки для ведення особистого селянського господарства

Масштаб 1:5000



Розробив П.Б. Бішальський

КАДАСТРОВИЙ ПЛАН ЗЕМЕЛЬНОЇ ДІЛЯНКИ

Кадастровий номер 0720581600:00:001:0395



ВІДОМОСТІ ПРО ПЕРЕНЕСЕННЯ В НАТУРУ (НА МІСЦЕВІСТЬ) МЕЖ ОХОРОННИХ ЗОН ТА МЕЖ ЗЕМЕЛЬНОЇ ДІЛЯНКИ

Перенесення меж земельної ділянки та меж охоронних зон (у разі наявності) відбудеться згідно креслення в поворотних точках меж земельної ділянки, які позначені прапорцями, після затвердження документації

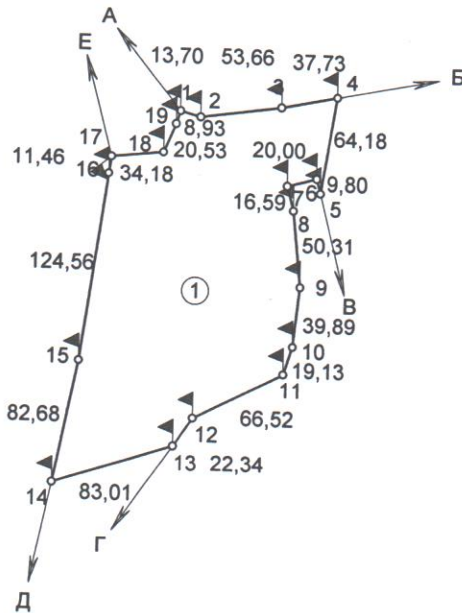
ВІДОМОСТІ ПРО ВСТАНОВЛЕНІ МЕЖОВІ ЗНАКИ

Встановлені межові знаки під час кадастрової зйомки не виявлено (відомості відсутні)

ОБМЕЖЕННЯ ТА ОБТЯЖЕННЯ НА ЗЕМЕЛЬНІ ДІЛЯНЦІ ВІДСУТНІ

КООРДИНАТИ ПОВОРОТНИХ ТОЧОК (ТА ПРОЕКТНИХ МЕЖОВИХ ЗНАКІВ) МЕЖ ЗЕМЕЛЬНОЇ ДІЛЯНКИ

№	Назва межового знаку	Відстань (м)	Координати СК63(1) (м)	
			X	Y
1	1	13,70	5 621 231,1880	1 351 489,4070
2	2	53,66	5 621 227,5820	1 351 502,6220
3	3	37,73	5 621 235,2240	1 351 555,7400
4	4	64,18	5 621 242,8210	1 351 592,6950
5	5	9,80	5 621 179,4410	1 351 582,5920
6	6	20,00	5 621 188,8860	1 351 579,9930
7	7	16,59	5 621 183,7540	1 351 560,6620
8	8	50,31	5 621 167,7600	1 351 565,0620
9	9	39,89	5 621 117,7620	1 351 570,6930
10	10	19,13	5 621 078,0790	1 351 566,6400
11	11	66,52	5 621 059,8430	1 351 560,8620
12	12	22,34	5 621 028,9130	1 351 501,9670
13	13	83,01	5 621 010,4900	1 351 489,3300
14	14	82,68	5 620 984,1500	1 351 410,6100
15	15	124,56	5 621 065,3580	1 351 426,1620
16	16	11,46	5 621 188,7640	1 351 443,0880
17	17	34,18	5 621 200,1200	1 351 444,6490
18	18	20,53	5 621 203,7850	1 351 478,6280
19	19	8,93	5 621 222,7470	1 351 486,5010
		779,20		



Площа = 2,8113 га

Периметр = 779,21 м

УМОВНІ ПОЗНАЧЕННЯ

— - межа земельної ділянки

○2 - поворотні точки

13,70 - міри ліній

▲ - проектні межові знаки для закріплення в натурі (на місцевості) меж земельної ділянки та меж охоронних зон

ОПИС СУМІЖНИХ ЗЕМЛЕВЛАСНИКІВ ТА ЗЕМЛЕКОРИСТУВАЧІВ

- від А до Б землі загального користування (дорога)
- від Б до В землі гр.Власюк Г.А., гр. Павловська Л.В., гр. Хандрук Л.В., гр. Буковська І.В. (кад. номер 0720581600:00:001:0493)
- від В до Г землі комунальної власності
- від Г до Д землі гр.Гаврилюк В. М. (кад. номер 0720581600:00:001:0338)
- від Д до Е землі загального користування (дорога)
- від Е до А землі комунальної власності

ЕКСПЛІКАЦІЯ ЗЕМЕЛЬНИХ УГІДДЬ

№	Код угіддя	Назва угіддя	Площа (га)
		Усього земель	2,8113
1	001.01	Рілля	2,8113

Замовник		гр.Ірза Тетяна Іванівна		
Місце розташування зем. ділянки		Волинська область, Володимирський район, Володимирська міська рада		
Категорія земель	землі сільськогосподарського призначення			
Вид використання	для ведення особистого селянського господарства			
Код використання	01.03			
Технічна документація із землеустрою щодо встановлення (відновлення) меж земельної ділянки в натурі (на місцевості)		Масштаб	Лист	Листів
		1:5000	1	1
Кадастровий план земельної ділянки		ФОП Бішальський Павло Борисович 2022		

