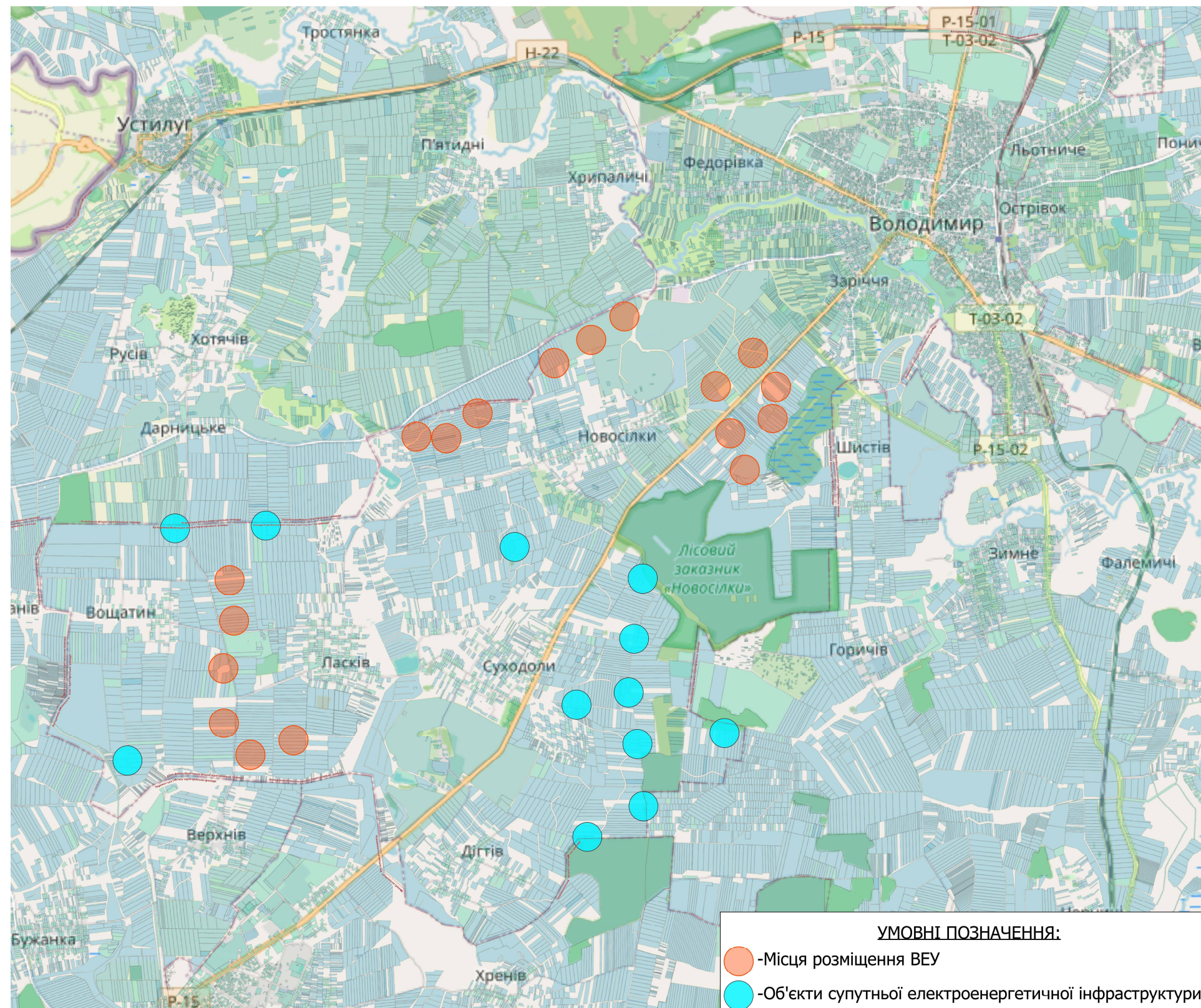


Схема меж опрацювання детального плану території для будівництва та обслуговування вітроелектростанцій і об'єктів супутньої електроенергетичної інфраструктури

Додаток 2
до рішення міської ради
2024 №



Начальник відділу містобудування та архітектури
управління містобудування, архітектури та комунальних
ресурсів виконавчого комітету міської ради

Тарас КИБА