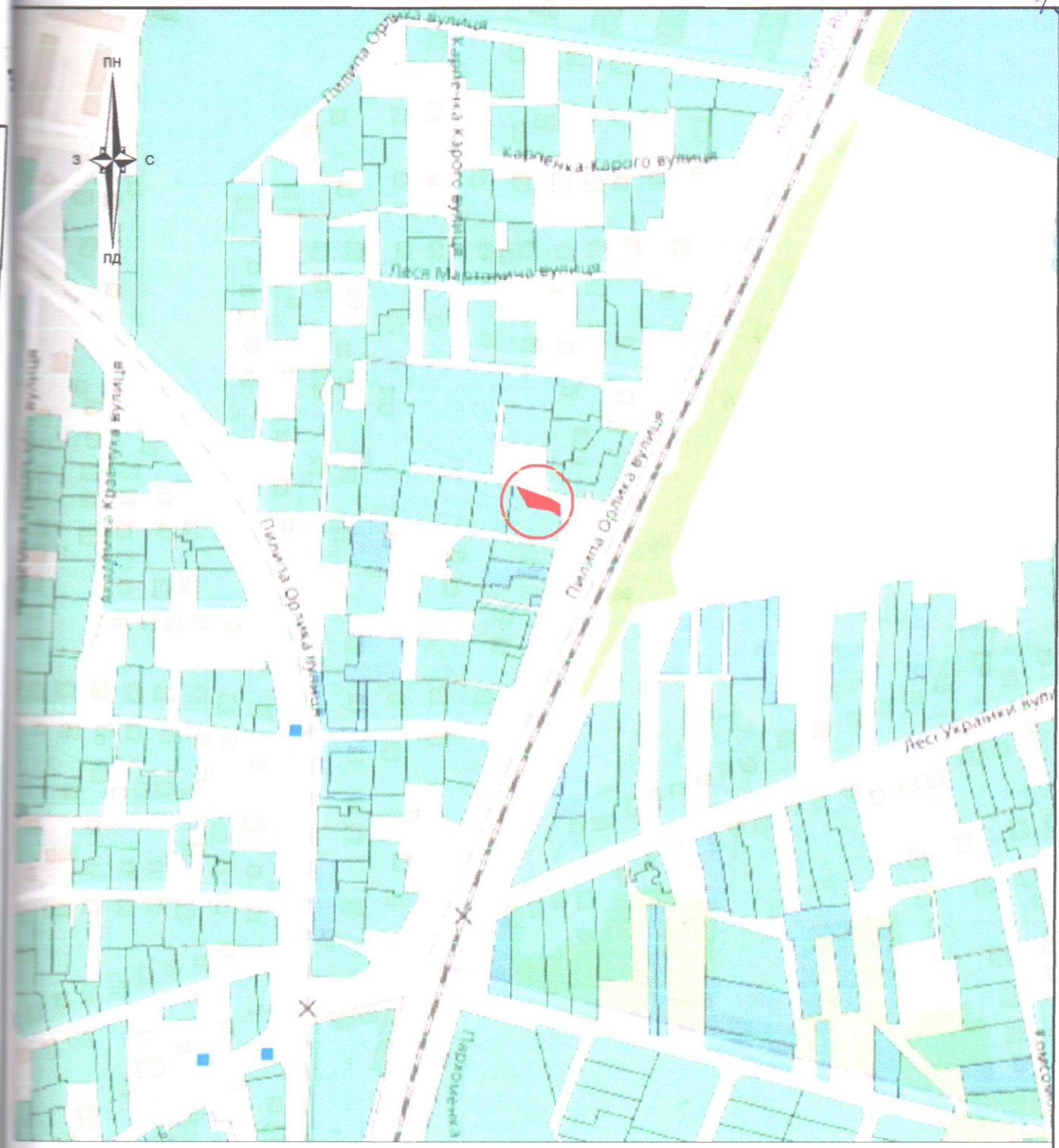





користування	
Примітка	
	11



Умовні позначення:

-  межі земельної ділянки
-  зареєстровані земельні ділянки
-  межі адміністративно-територіального поділу

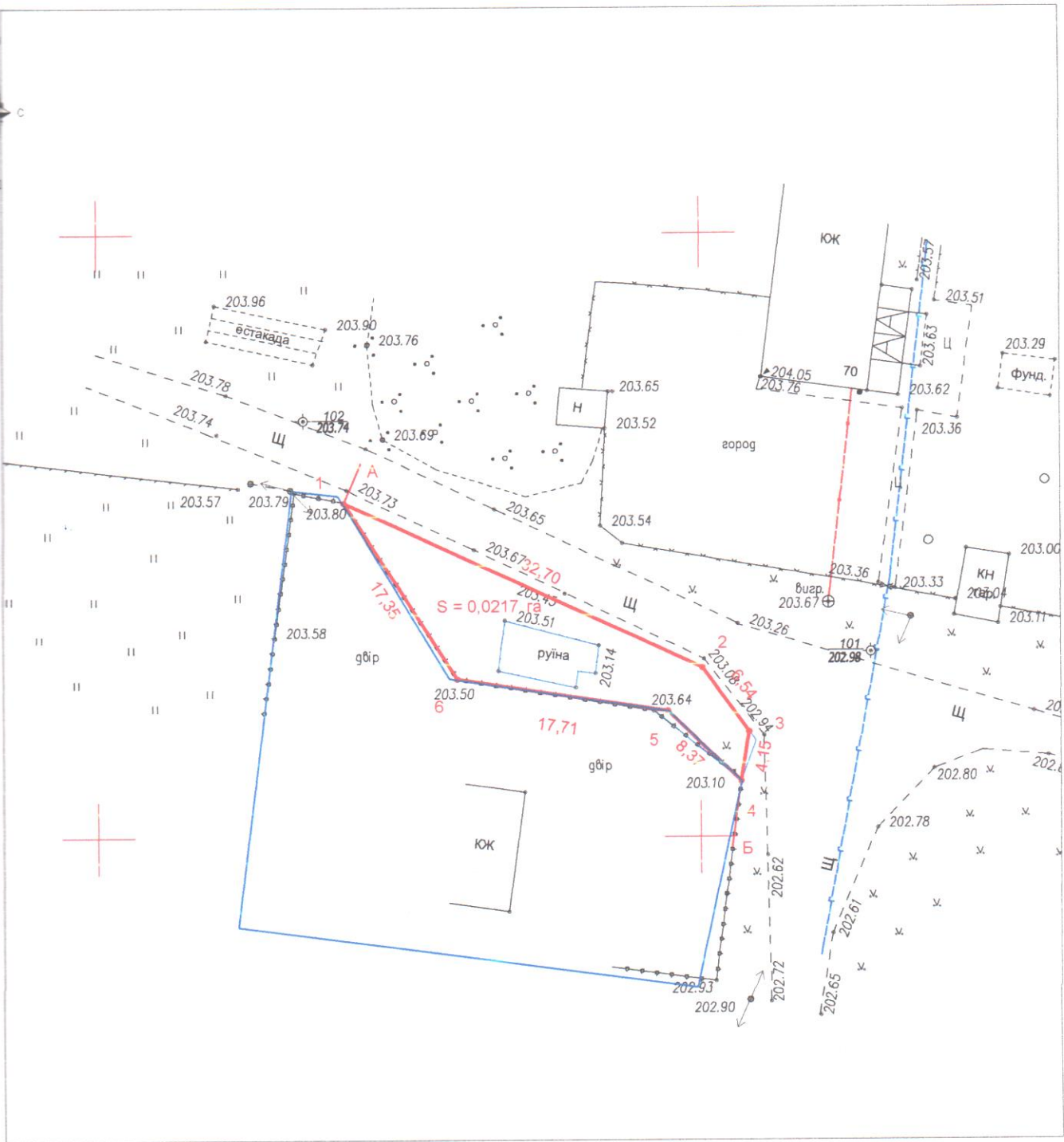
м.Олещук	Олещук І.В.	2023
	Ірина Семеняк І.М.	2023



Волинська область, м.Володимир, вул.Пилипа Орлика, 19  
**ПРИВАТНЕ АКЦІОНЕРНЕ ТОВАРИСТВО**  
 "Володимир-Волинський райагропостач"

Викопіювання із плано-картографічних матеріалів з відображеною земельною ділянкою що проектується до відведення з метою надання в оренду

Стадія	Аркуш	Аркушів
ПР	1	1
 підприємець Олещук І.В.		



м 1/500

Умовні позначення:

- 1 - номер поворотної точки меж земельної ділянки
- 23.25 - лінійні проміри між поворотними точками меж земельної ділянки (м)
- T<sub>1</sub>;1001 - пункти геодезичних мереж згущення
- 242.03 - пакети

Підприємець	Олещук І.В.	2023
Виконав	Семенюк Л.М.	2023



Волинська область, м.Володимир,  
 вул.Пилипа Орлика,19  
 для будівництва та обслуговування адміністративних будинків  
 офісних будівель компаній, які займаються підприємницькою діяльністю

проект землеустрою щодо відведення земельної ділянки	Стадія	Аркуш	Аркушів
матеріали геодезичних вишукувань та землевпорядного проектування	ПР	1	1

ФОП ОЛЕЩУК І.В.  
 м.Володимир Волинський