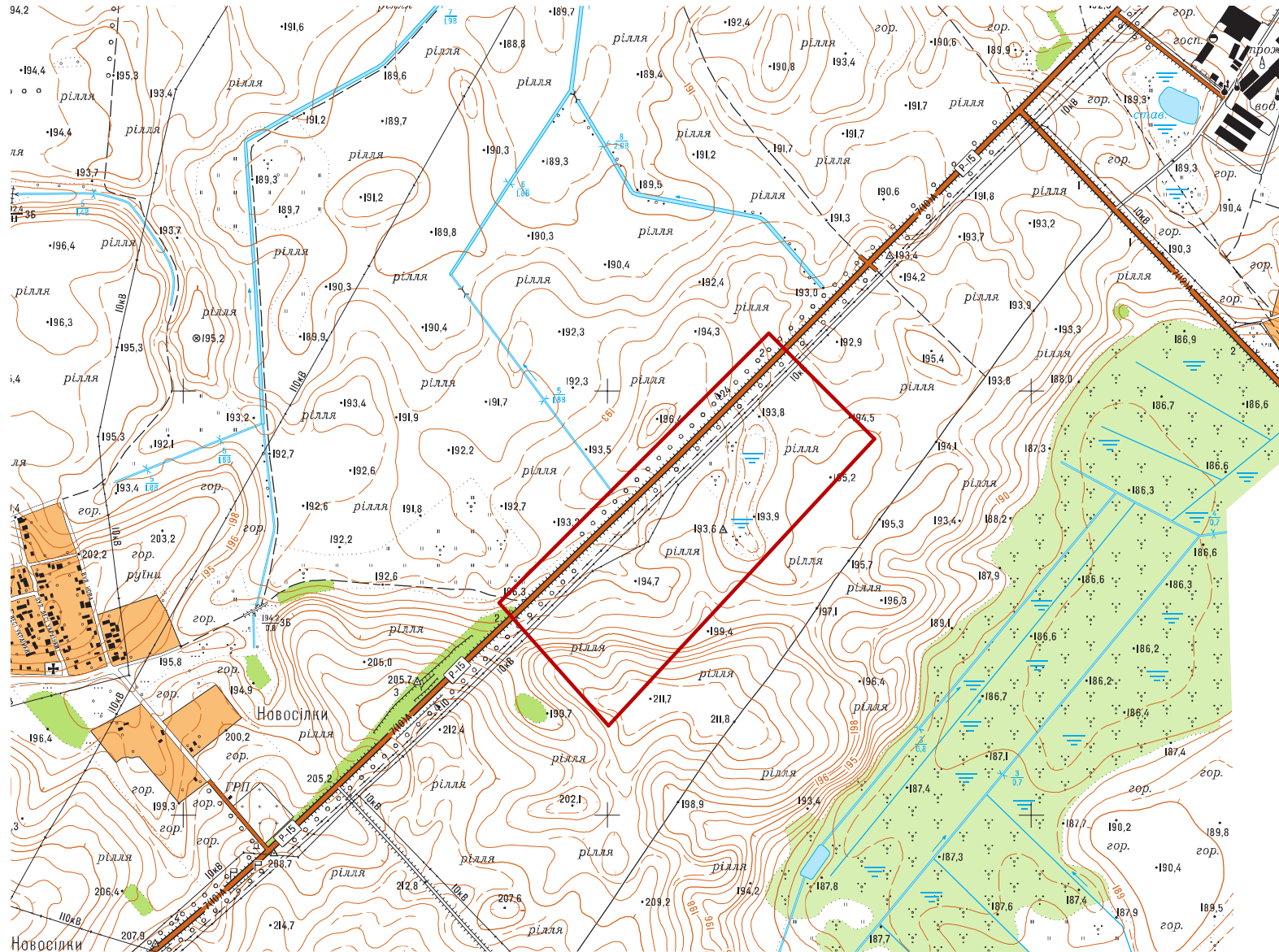



Схема меж опрацювання детального плану території земельної ділянки ТОВ "Мустанг Транс" розміщеної в урочищі "Біля траси Нововолинськ" за межами населеного пункту села Заріччя Володимирського району Волинської області

Додаток 3  
до рішення міської ради  
№



Умовні позначення

-  межа опрацювання детального плану території

Начальник відділу містобудування та архітектури  
управління містобудування, архітектури та комунальних  
ресурсів виконавчого комітету міської ради

Тарас КИБА