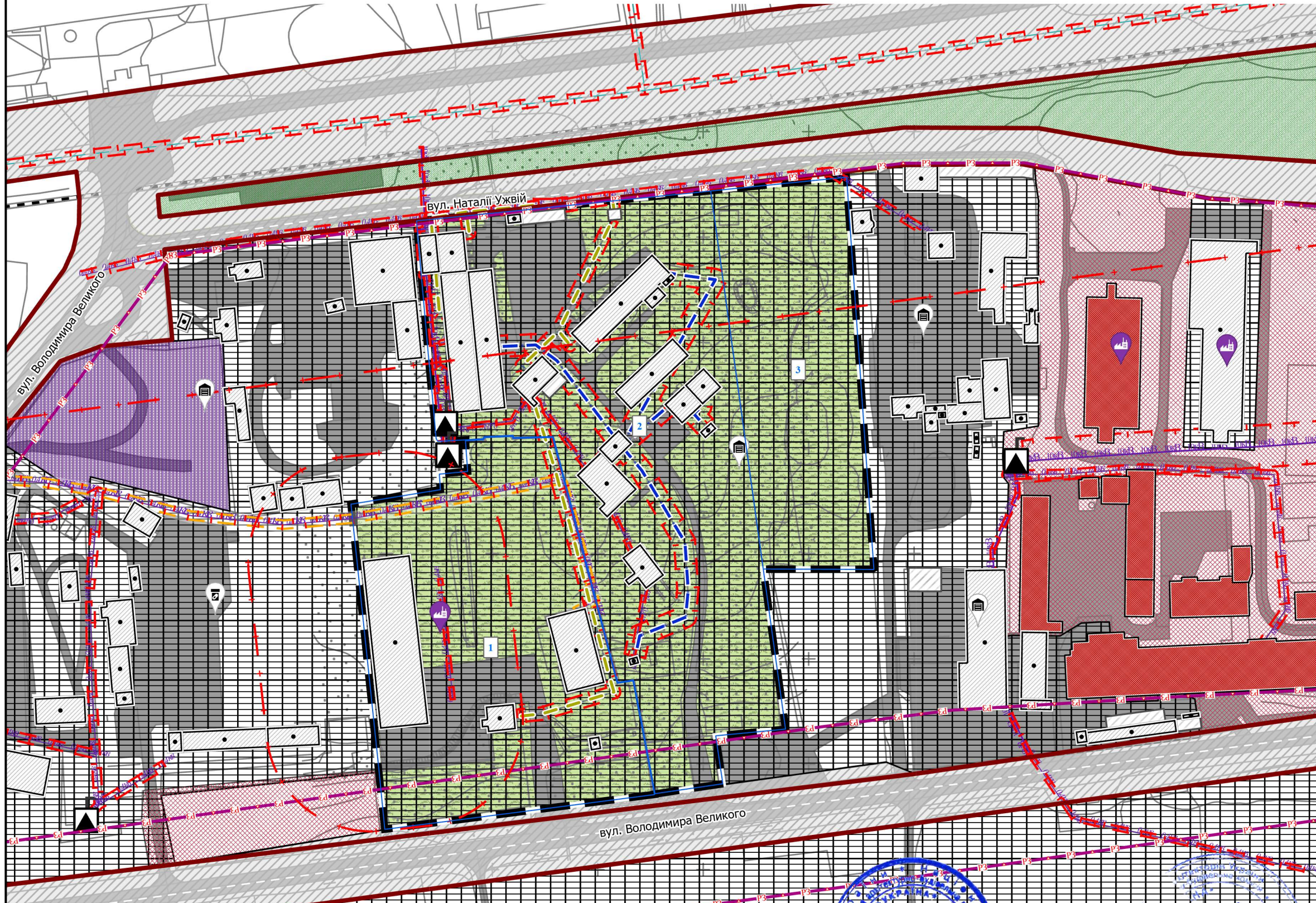
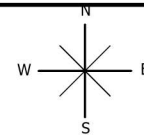
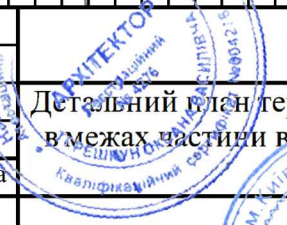


Схема сучасного використання території та схема існуючих обмежень у використанні земель
М 1:2000



- Умовні позначення:
- Земельна ділянка
 - Підприємства поводження з відходами
 - Складські об'єкти
 - Промислові підприємства
- Санітарно-захисні зони
- існуюча, не змінюється (зберігається)
 - Території в лініях регулювання забудови
 - Території в червоних лініях
 - Об'єкти систем електрозабезпечення
- Виробничі будівлі та споруди
- існуюча, не змінюється (зберігається)
 - Будівлі та споруди інженерного забезпечення
 - Громадські будівлі та споруди
 - Навіс
- Трубопроводи каналізаційних мереж
- самопливний, існуюча
- Місцеві водопроводи питного водопостачання
- існуюча, не змінюється (зберігається)
- Розподільні газопроводи
- середнього тиску
- Охоронні зони
- існуюча, не змінюється (зберігається)
 - існуюча, реконструкція
- Лінії місцевих електромереж
- 0,4, існуюча, не змінюється (зберігається)
 - 0,4, існуюча, реконструкція
 - 10, існуюча, не змінюється (зберігається)
- Територія, на яку розроблено ДПТ
- Функціональне використання територій існуюче
- території громадської забудови
 - території промислових підприємств
 - території інженерно-комунальної забудови
 - території вулиць та доріг
 - зелені насадження загального користування
 - Залізничні магістральні

10-Д-24



Арк	Людок	Підпис	Дата
ГАП	Добровольська		
Розробив	Терешкун		
Перевірив	Добровольська		
Н. контроль	Добровольська		

Детальний план території частини північного промислового району
в межах частини вулиці Володимира Великого у місті Володимирі
Волинської області



Стадія	Аркуш	Аркушів
	2	8

Схема сучасного використання території та схема існуючих обмежень у використанні земель М 1:2000

НАУКОВО-ДОСЛІДНИЙ
ПРОЕКТНИЙ ЦЕНТР
ГЕОУРБАНІСТИКИ ТА
ПЛАНУВАННЯ

