

Викоплювання із чергового кадастрового плану  
м. Володимир-Волинський вул. Чапаєв Ужви



Начальник управління Держескадастру  
у Володимир-Волинському районі

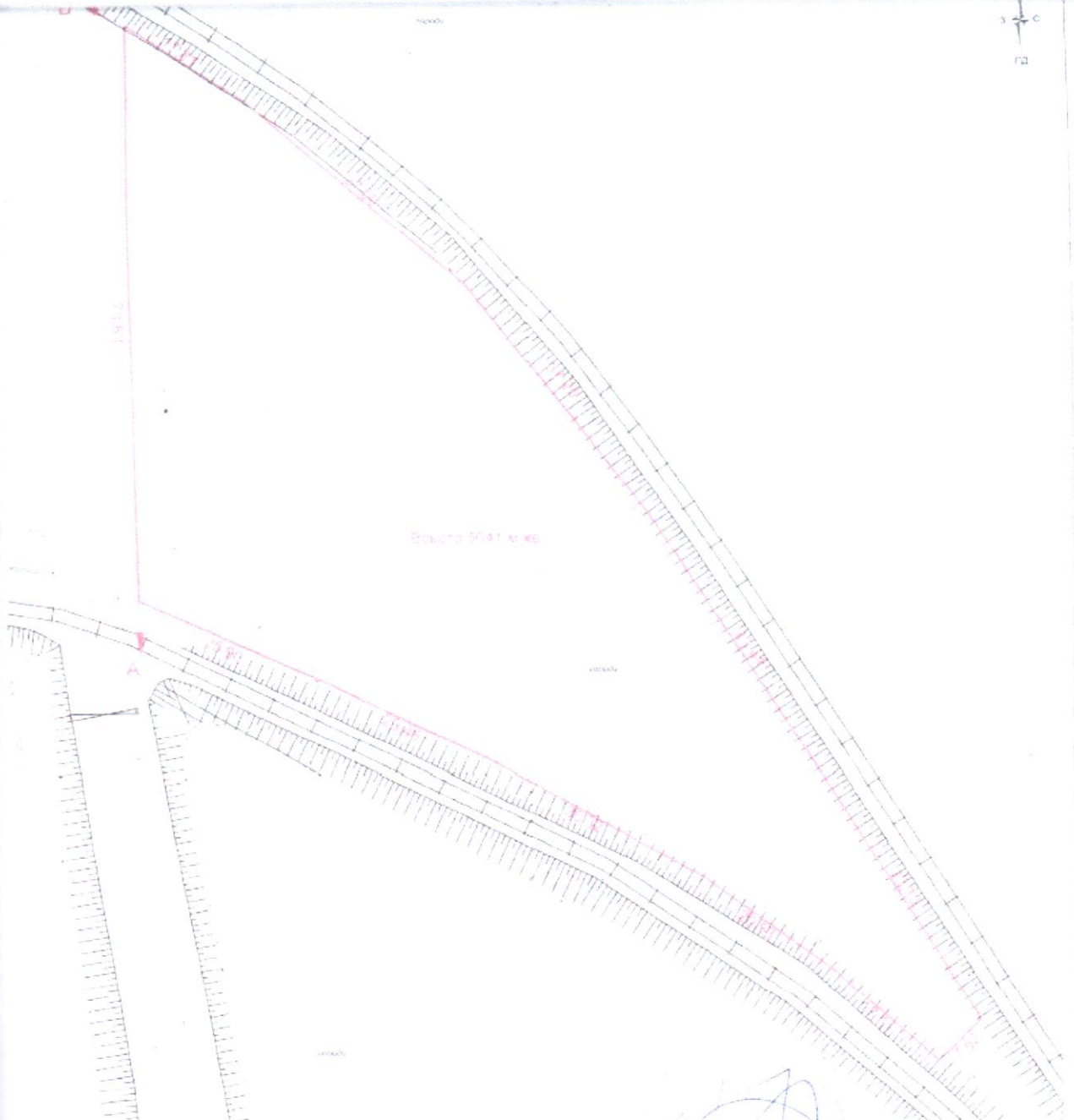


Умовні позначення  
межі ділянок, ділячки що відводяться для продажу права оренди  
на земельних торгах

землі що відводяться

межі населених пунктів

М 1:2000



Всього 5041 м кв

погоджено  
 Начальник управління містобудування і архітектури

*Handwritten signature*  
 Начальник Управління Держгеокадастру у Володимир-Волинському районі

Представник Володимир-Волинської міської ради

*Handwritten signature*  
 Коба Т.Я.  
 Гунько Ю.Л.  
*Handwritten signature*  
 Свідурський

Опис меж:  
 А до Б Земля загального користування (заказ);  
 Б до А Земля міської ради

	трапляєж Д.С.	<i>Handwritten signature</i>

догові №51123 від 25 листопада 2015 р.

ВОЛОДИМИР-ВОЛИНСЬКІЙ МІСЬКІЙ РАДІ  
 м. Володимир-Волинський вул. Н. Ужвій 23Б  
 для продажу права оренди  
 для будівництва та обслуговування виробничих приміщень  
 ПЛАН ЗЕМЕЛЬНОЇ ДІЛЯНКИ

Стандарт	Ареал	Акваторія
ГЗ	1	1

М 1 500