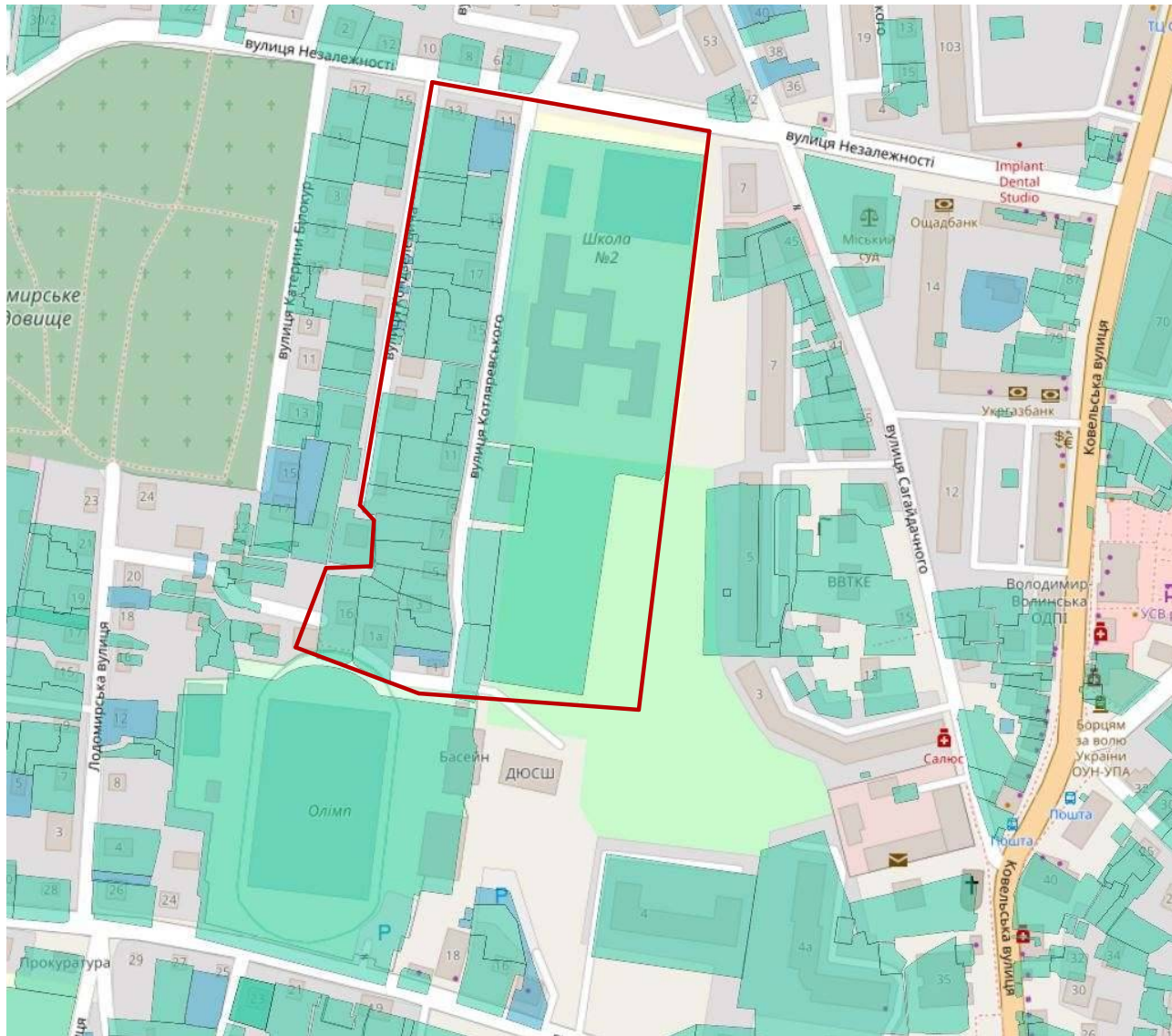



Схема меж опрацювання детального плану території частини вулиці Котляревського у місті Володимирі Волинської області для зміни цільового призначення земельної ділянки з «для будівництва та обслуговування житлового будинку, господарських будівель і споруд (присадибна ділянка)» на «для будівництва та обслуговування будівель торгівлі», для реконструкції гаража-літньої кухні у магазин, визначення граничних параметрів забудови та режимів використання

Додаток 3  
до рішення міської ради  
№ \_\_\_\_\_



Умовні позначення

 межа опрацювання детального плану території

Начальник відділу містобудування та архітектури  
управління містобудування, архітектури та комунальних  
ресурсів виконавчого комітету міської ради

Тарас КИБА