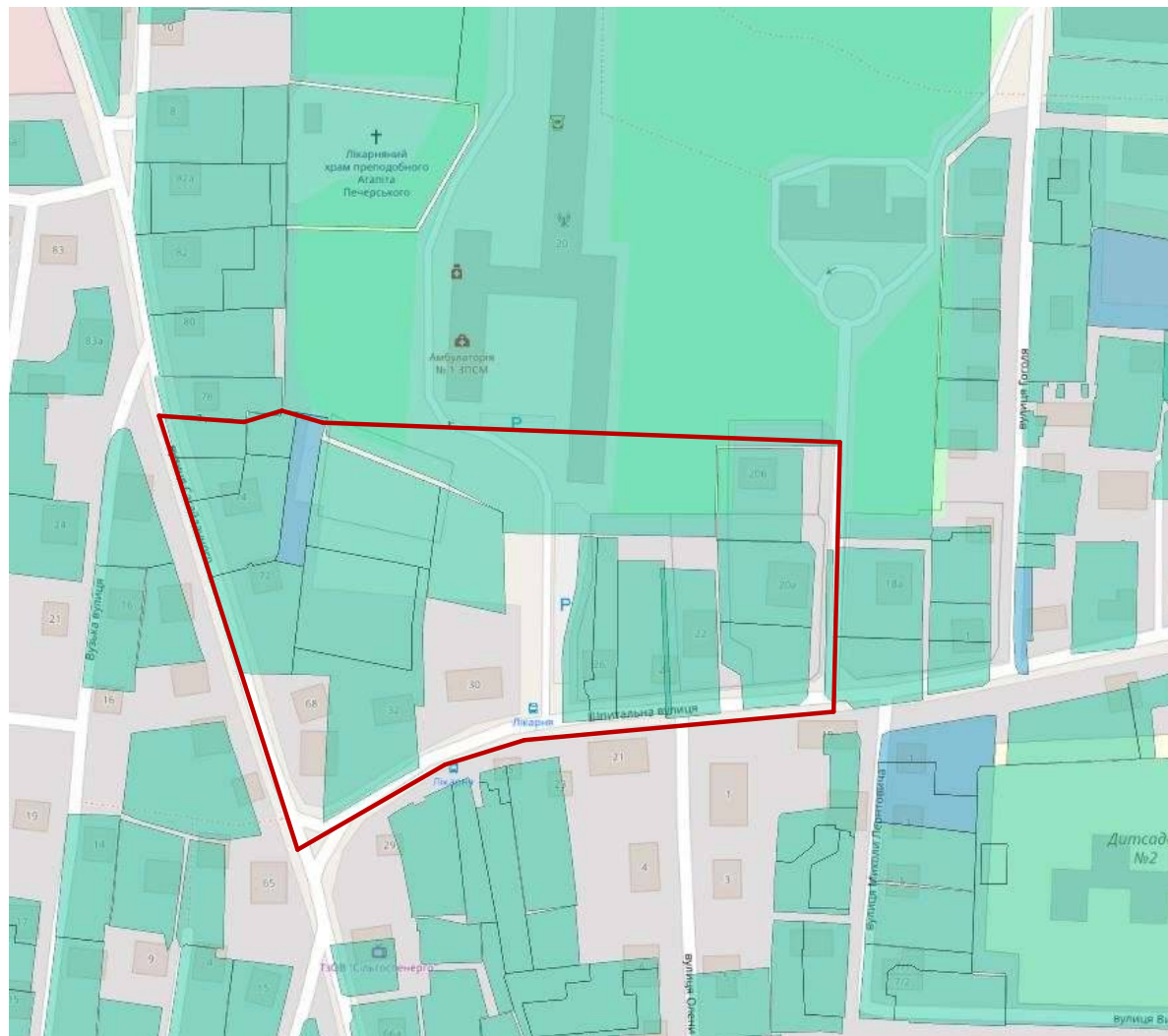



Схема меж опрацювання детального плану території частини вулиці Шпитальна від вулиці Сагайдачного до вулиці Гоголя у місті Володимирі Волинської області для будівництва торгово-офісного центру та зміни цільового призначення власної земельної ділянки, для визначення граничних параметрів забудови та режимів використання

Додаток 3
до рішення міської ради
№ _____



Умовні позначення

 межа опрацювання детального плану території

Начальник відділу містобудування та архітектури
управління містобудування, архітектури та комунальних
ресурсів виконавчого комітету міської ради

Тарас КИБА