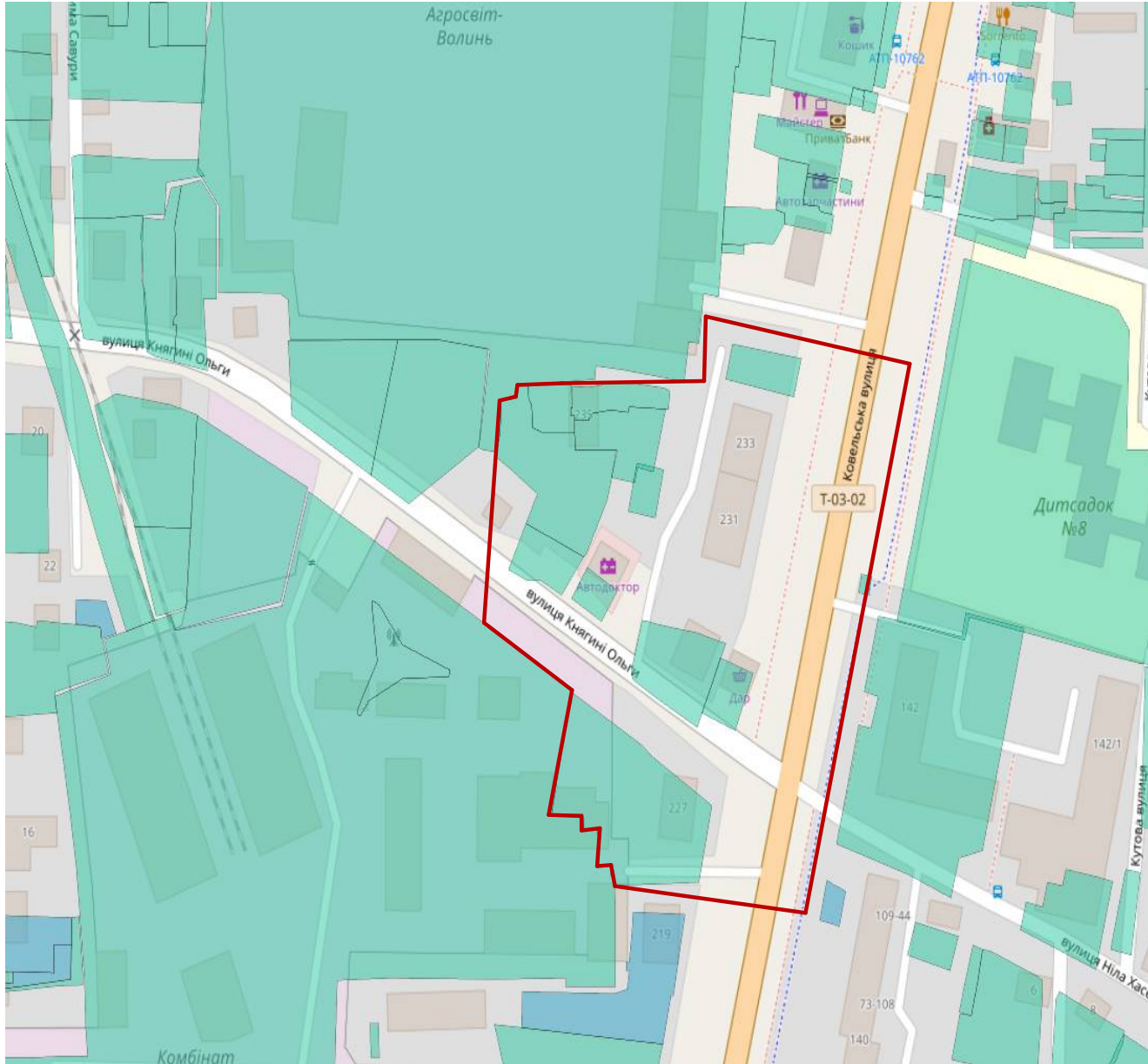


**Схема меж опрацювання детального плану території частини вулиць Ковельська -
Княгині Ольги у місті Володимирі Володимирського району Волинської області**

Додаток 3
до рішення міської ради
_____ 2023 № _____



Начальник відділу містобудування та архітектури
управління містобудування, архітектури та комунальних
ресурсів виконавчого комітету міської ради

Тарас КИБА