


Умовні позначення:

 місце розташування земельної ділянки для обслуговування торгового центру

Підприємець	Олещук І.В.	2023
Склад	Семенюк Л.М.	2023



Волинська область, м.Володимир,
вул.Луцька,64

Для будівництва та обслуговування будівель торгівлі

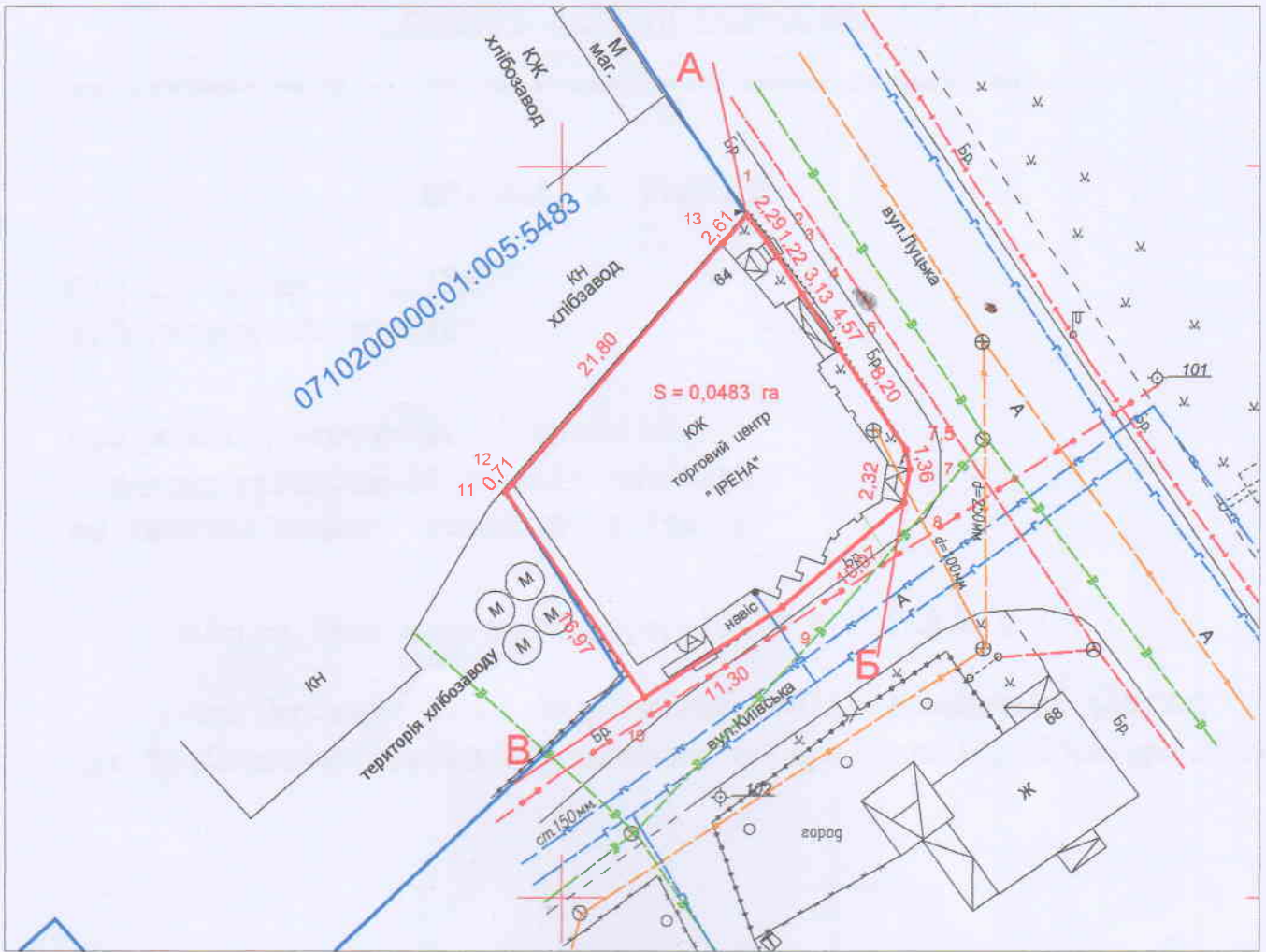
Викопіювання із планово-картографічних матеріалів з відображеною земельною ділянкою що проектується для надання в оренду

Стадія	Аркуш	Аркушів
ПР	1	1





підприємець
Олещук І.В.

**План надання земельної ділянки
гр.Охрімчук Надії Андріянівні
площею 0,0483 га
для будівництва та обслуговування будівель торгівлі
м.Володимир, вул.Луцька, 64**



УМОВНІ ПОЗНАЧЕННЯ:

-  - межа земельної ділянки
-  - межі суміжних земельних ділянок

ОПИС МЕЖ:

- А до Б Землі міської ради (вул.Луцька) ;
- Від Б до В Землі міської ради (вул.Київська) ;
- В до А Земельна ділянка ТзОВ ``Володимир-Волинський хлібзавод`` (0710200000:01:005:5483).

Форма власності	Цільове використання	Категорія земель	Всього кв.м.	Код та назва земельних ділянок угідь згідно КВЗУ	
				*	
комунальна	03.07	землі житлової та громадської забудови	483	008.03- землі під соціально-культурними об ектами	483

Підприємець Олещук Ірина Василівна
Креслив Семенюк Л.М.



План
земельної ділянки
масштаб довільний

ПІДПРИЄМЕЦЬ
ОЛЕЩУК ІРИНА ВАСИЛІВНА
2023 рік