

Умовні позначення:



межі земельної ділянки



зарєстровані земельні ділянки



межі адміністративно-територіального поділу

Підприємець Олещук Ірина Володимирівна 2023

Волинська область, м. Володимир, вул. Луцька, 230

Склав Олещук Ірина Володимирівна 2023

Приватне підприємство "Даві буд"

Ситуаційна схема розміщення земельної ділянки

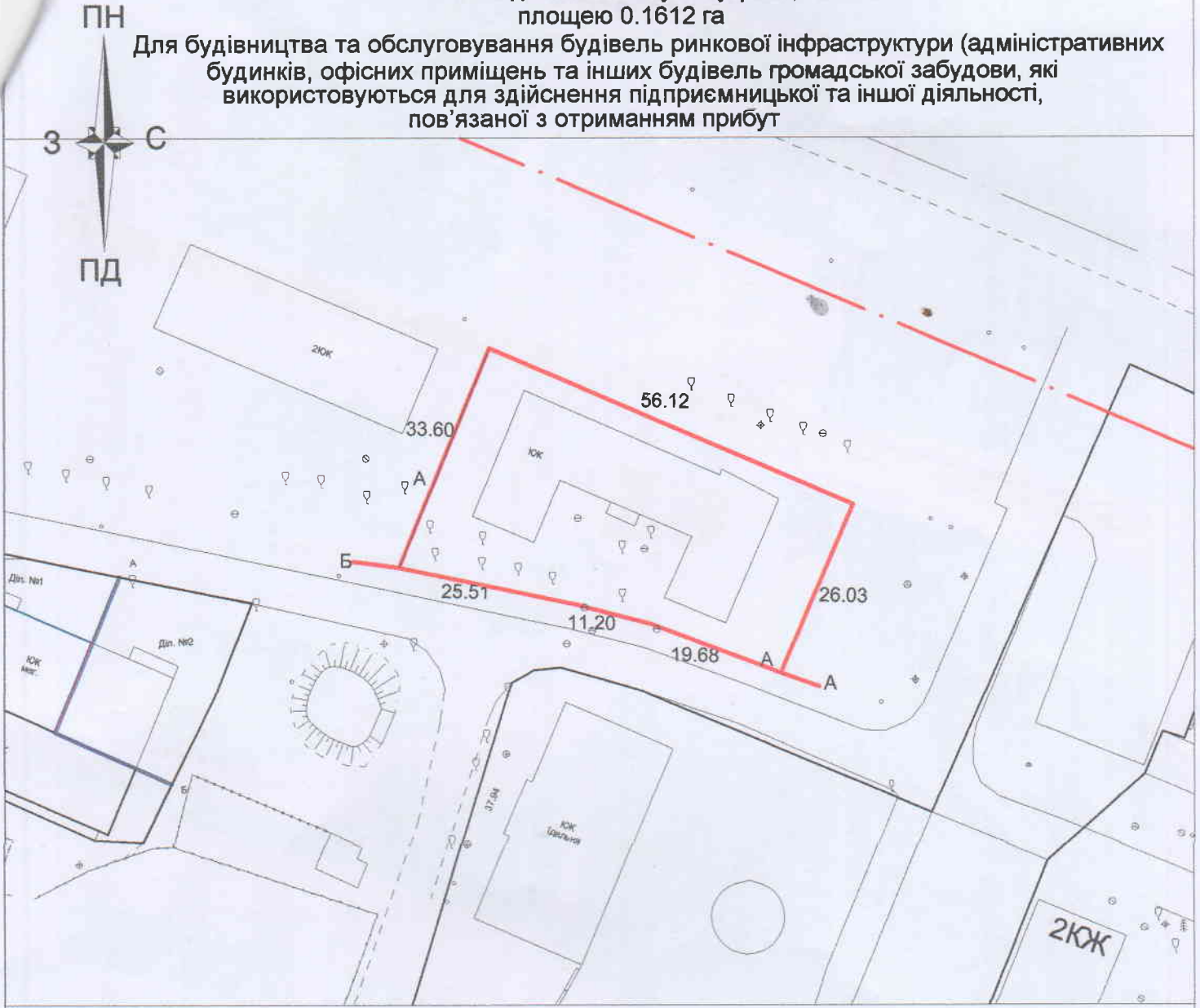
Стадія	Аркуш	Аркушів
ГР	1	1



підприємець  
Олещук І.В.

**План надання земельної ділянки**  
**Приватне підприємство "Даві буд"**  
 юр. адреса: м.Луцьк по вул.Коперніка, буд.53 кв.21Б  
 земельна ділянка по вул. Луцькій, 230  
 площею 0.1612 га

Для будівництва та обслуговування будівель ринкової інфраструктури (адміністративних будинків, офісних приміщень та інших будівель громадської забудови, які використовуються для здійснення підприємницької та іншої діяльності, пов'язаної з отриманням прибутку



**УМОВНІ ПОЗНАЧЕННЯ:**

 - межа земельної ділянки

**ОПИС МЕЖ**

Від А до Б ґрунту загального користування ( вул. Луцька )

Від Б до А ґрунту міської ради не надані у власність та користування

**ЕКСПЛІКАЦІЯ ЗЕМЕЛЬНИХ УГІДЬ**

Код цільового використання	Назва землекористувачів зрачунок яких надається земельна ділянка	землі житлової громадської забудови ( га )		
		в тому числі		
		Всього	Капітальна забудова	Інші
Секція В 03.10	земельна ділянка не надана у власність та користування	0.1612	0.0560	0.1052

Підприємець Олещук Ірина Василівна  
 План земельної ділянки



м. Володимир,  
 по вул.Луцька, 230  
**ПІДПРИЄМЕЦЬ**  
**ОЛЕЩУК ІРИНА ВАСИЛІВНА**  
 2023 рік