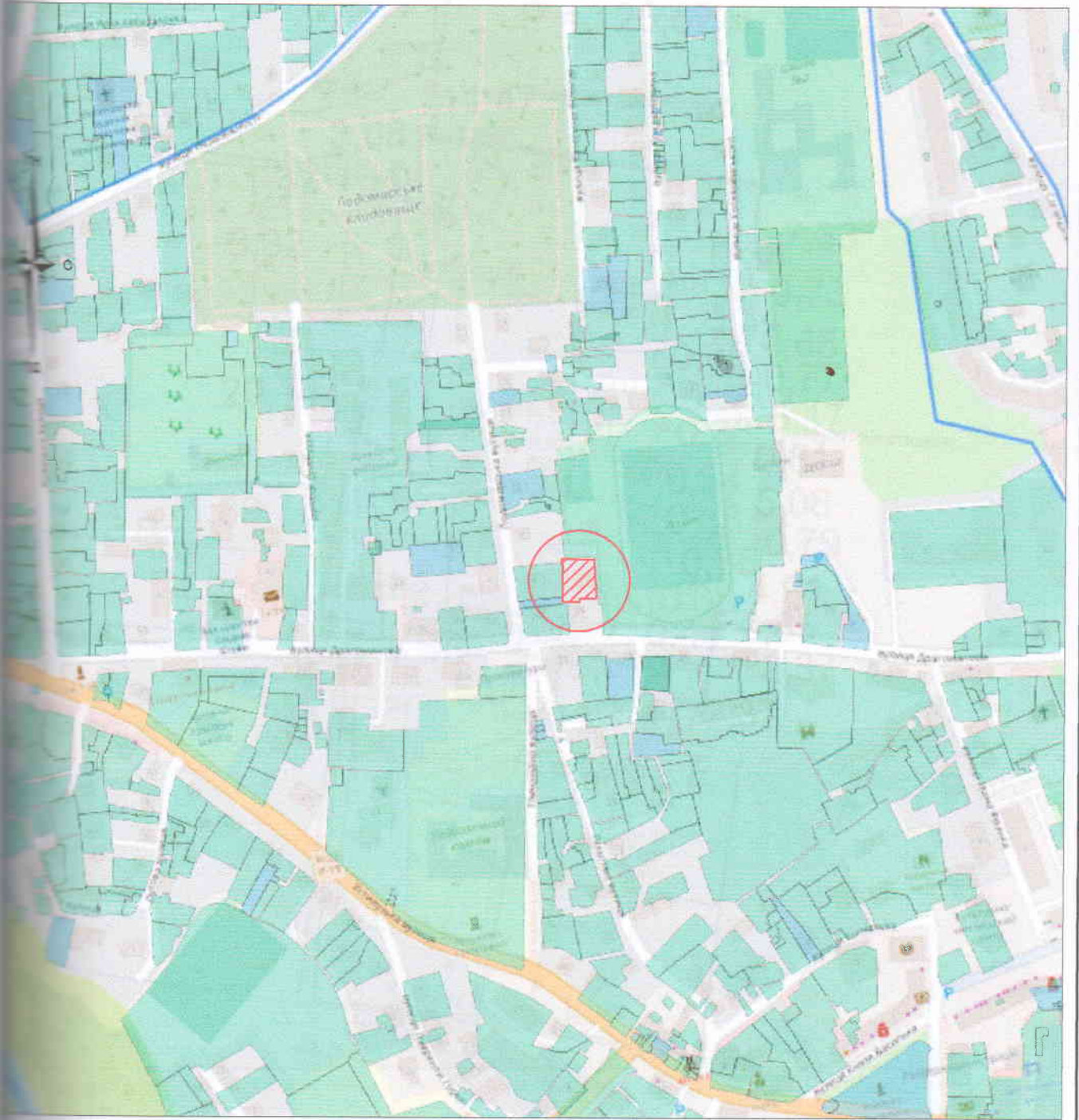


агоманова,  
К,  
о кухнею  
альня 3,



Легендні позначення:



межі земельної ділянки



зареєстровані земельні ділянки



межі адміністративно-територіального поділу

Олещук І.В.

2023

Олещук І.В.

2023



Волинська область, Володимир,  
вул. Драгоманова, буд. 22  
гр. Кореневський Андрій Анатолійович  
гр. Коложинський Леонід Володимирович

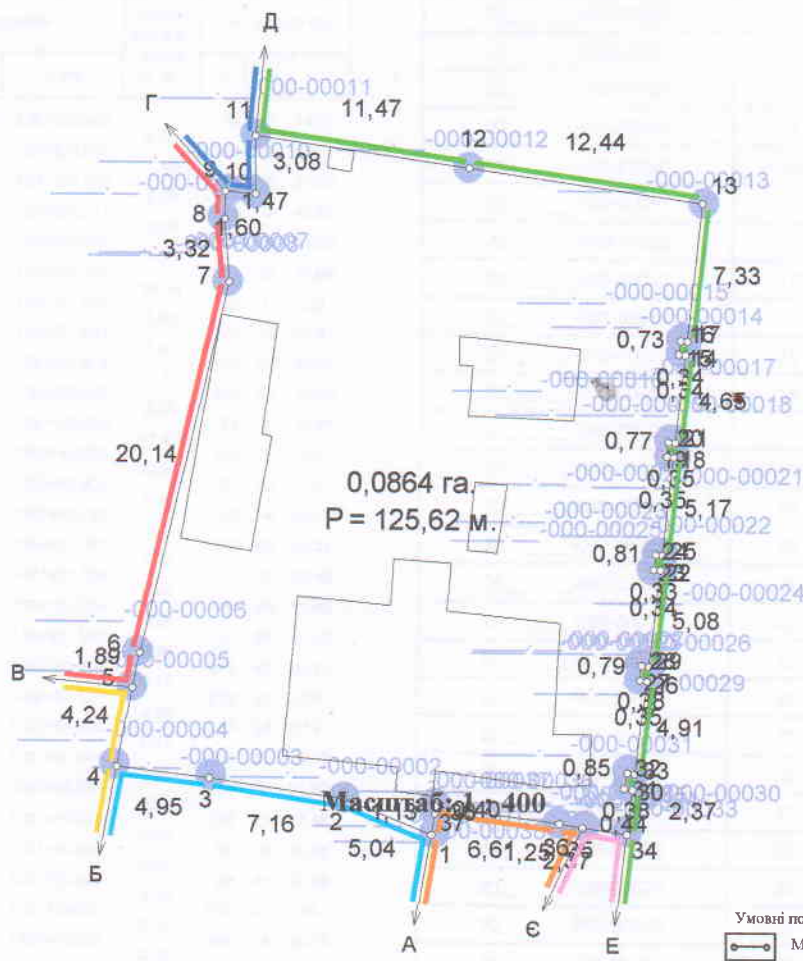
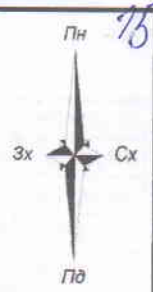
Ситуаційна схема розміщення земельної ділянки

Стадія	Аркуш	Аркушів
ПР	1	1



підприємець  
Олещук І.В.

КАДАСТРОВИЙ ПЛАН (з додатками)  
 кадастровий номер: 0710200000:01:001:0224, площа 0,0864 га.



Умовні позначення

	Межі
	Межі контурів угідь
	Малоповерхова забудова
	Малоповерхова забудова
	Малоповерхова забудова
	Малоповерхова забудова
	Малоповерхова забудова
	Малоповерхова забудова
	Малоповерхова забудова

ЕКСПЛІКАЦІЯ ЗЕМЕЛЬНИХ УГІДЬ

Всього земель, гектарів		У тому числі за земельними угіддями, гектарів	
		007.01. Малоповерхова забудова	
Площа земельної ділянки	0,0864	0,0864	
в тому числі в зоні дії обмежень	-		

ЕКСПЛІКАЦІЯ ЗЕМЕЛЬНИХ УГІДЬ  
 (на момент розроблення землепорядної документації)

Всього земель, гектарів		У тому числі за земельними угіддями, гектарів	
		007.01. Малоповерхова забудова	
Площа земельної ділянки	0,0864	0,0864	
в тому числі в зоні дії обмежень	-		

Відповідно до «Порядку ведення Державного земельного кадастру» затвердженого постановою Кабінету Міністрів України № 1051 від 17 жовтня 2012 року, обмеження (обтяження) на використання земельних ділянок - не виявлені.

Посада	П.П.С. Прізвище	Підпис	Дата
Директор	Олещук І.В.		30.03.23
Розробив	Олещук		30.03.23
Перевірив	Олещук		30.03.23

гр. Воложинський Леонід Володимирович, гр. Кореневський Андрій Анатолійович для будівництва і обслуговування житлового будинку, господарських будівель і споруд (присадибна ділянка)  
 Волинська область, м. Володимир, вул. Драгоманова, 22

Технічна документація із землеустрою щодо встановлення (відновлення) меж земельної ділянки в натурі (на місцевості)	Стадія	Аркуш	Аркушів
		ТД	1

0710200000:01:001:0224