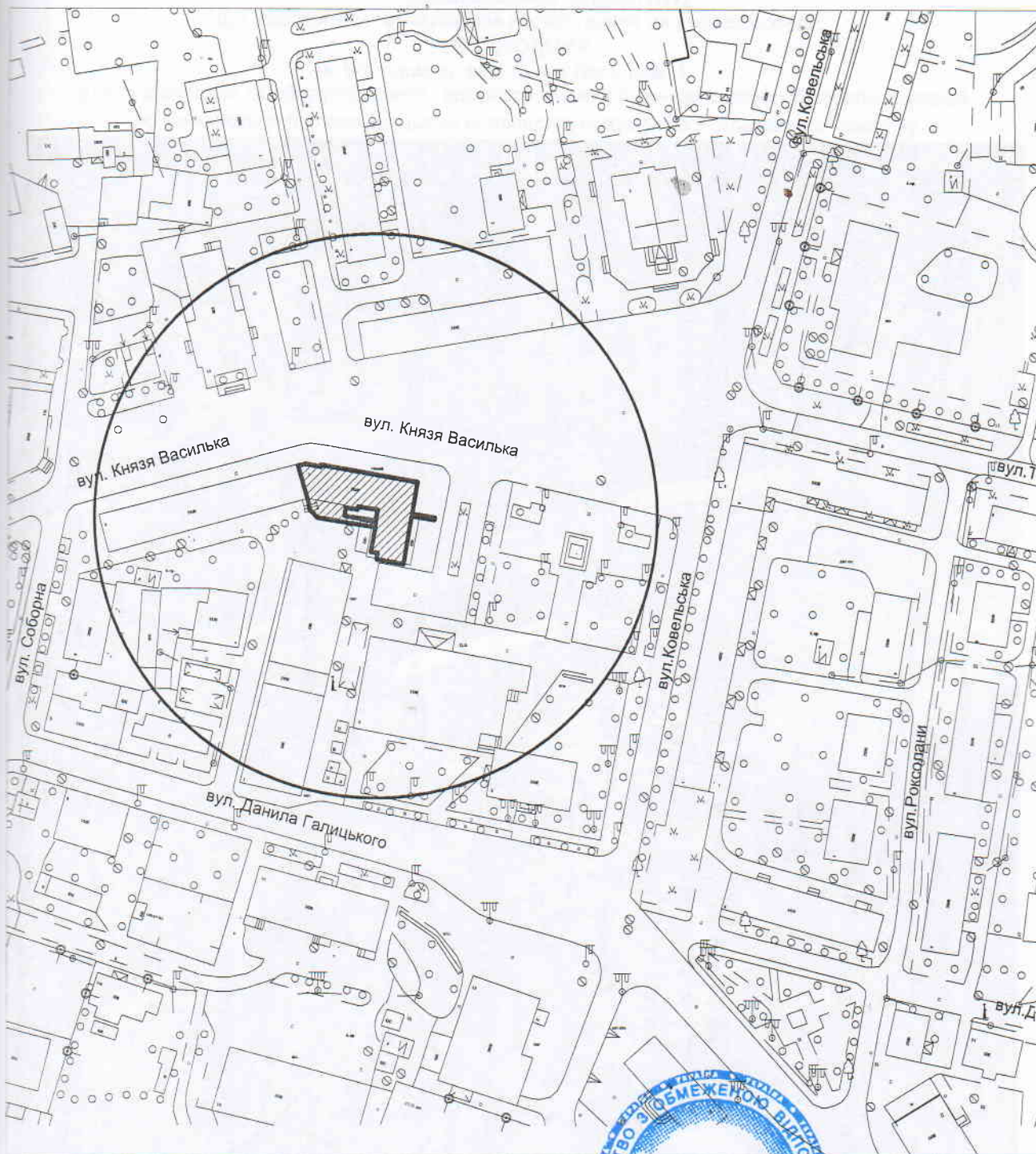


ВИКОПІЮВАННЯ З ЧЕРГОВОГО КАДАСТРОВОГО ПЛАНУ  
ЗЕМЕЛЬНОЇ ДІЛЯНКИ  
що відводиться в тимчасове користування на умовах оренди  
ТОВ " ЛЮДМИР "

м. Володимир, вул. Князя Василька, 1  
для будівництва та обслуговування адміністративних будинків, офісних будівель компаній,  
які займаються підприємницькою діяльністю, пов'язаною з отриманням прибутку



ПОГОДЖЕНО:

Замовник

М.Л.Лисак

Інженер II категорії Володимир-Волинського міськрайонного  
виробничого відділу Волинської регіональної філії ДП " Центр ДЗК

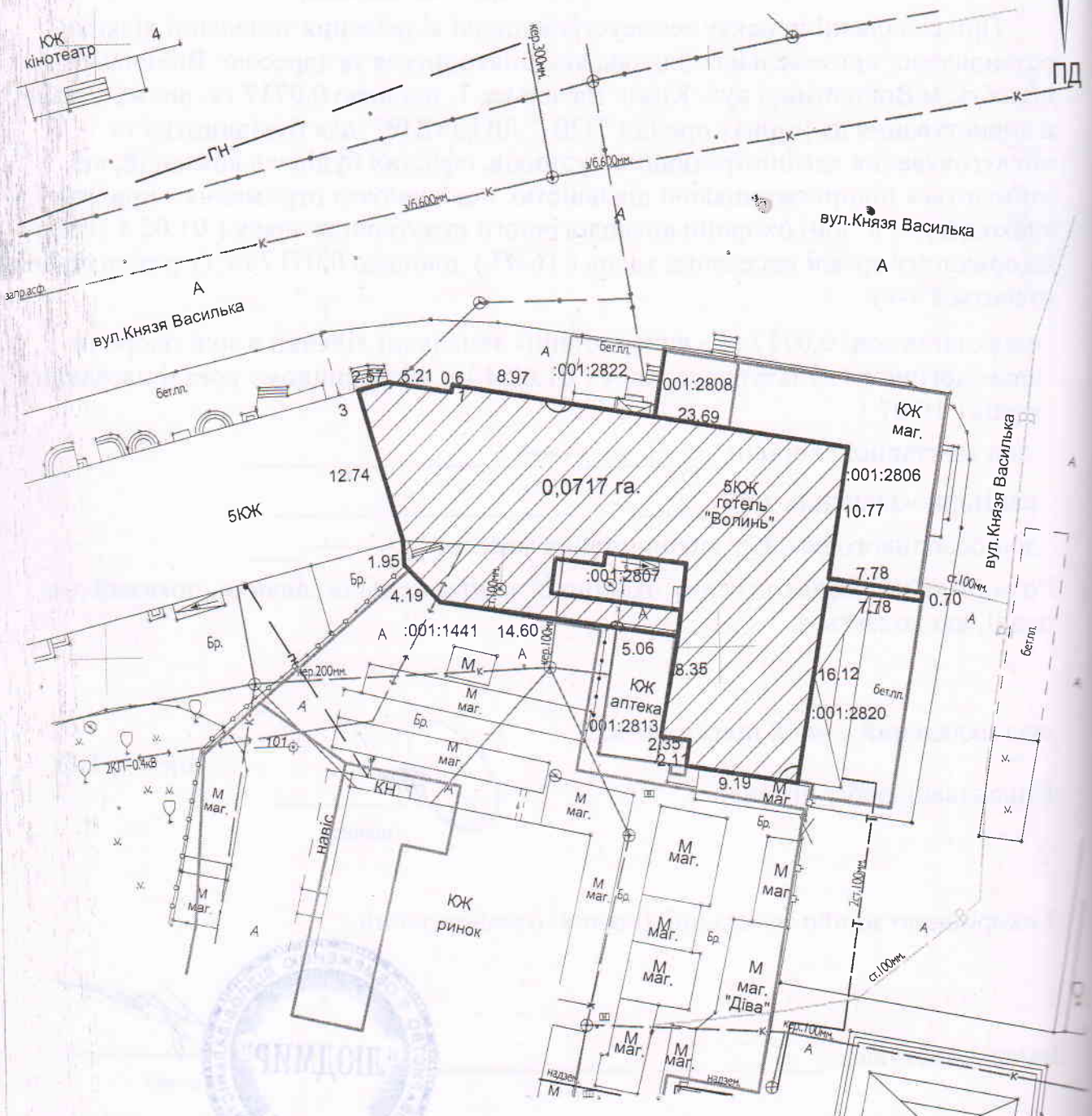
Т.О. Фісюк

УМОВНІ ПОЗНАЧЕННЯ:

0.0717

земельна ділянка, що відводиться в тимчасове користування на умовах оренди  
для будівництва та обслуговування адміністративних будинків, офісних будівель компаній,  
які займаються підприємницькою діяльністю, пов'язаною з отриманням прибутку

# План меж зон обмежень земельної ділянки



## УМОВНІ ПОЗНАЧЕННЯ



- межа земельної ділянки, що відводиться в користування на умовах оренди площею 0,0717 га.



земельна ділянка, на якій діє обмеження площею 0,0717га. зона охорони археологічного культурного шару ( 01.02.4) історичні ареали населених місць ( 16.07.)



Ознайомлений:

Розробила:

Фісук Т.Д.

Масштаб 1:500