

Умовні позначення:



межі земельної ділянки



зареєстровані земельні ділянки



межі адміністративно-територіального поділу

Підприємець	Олещук І.В.



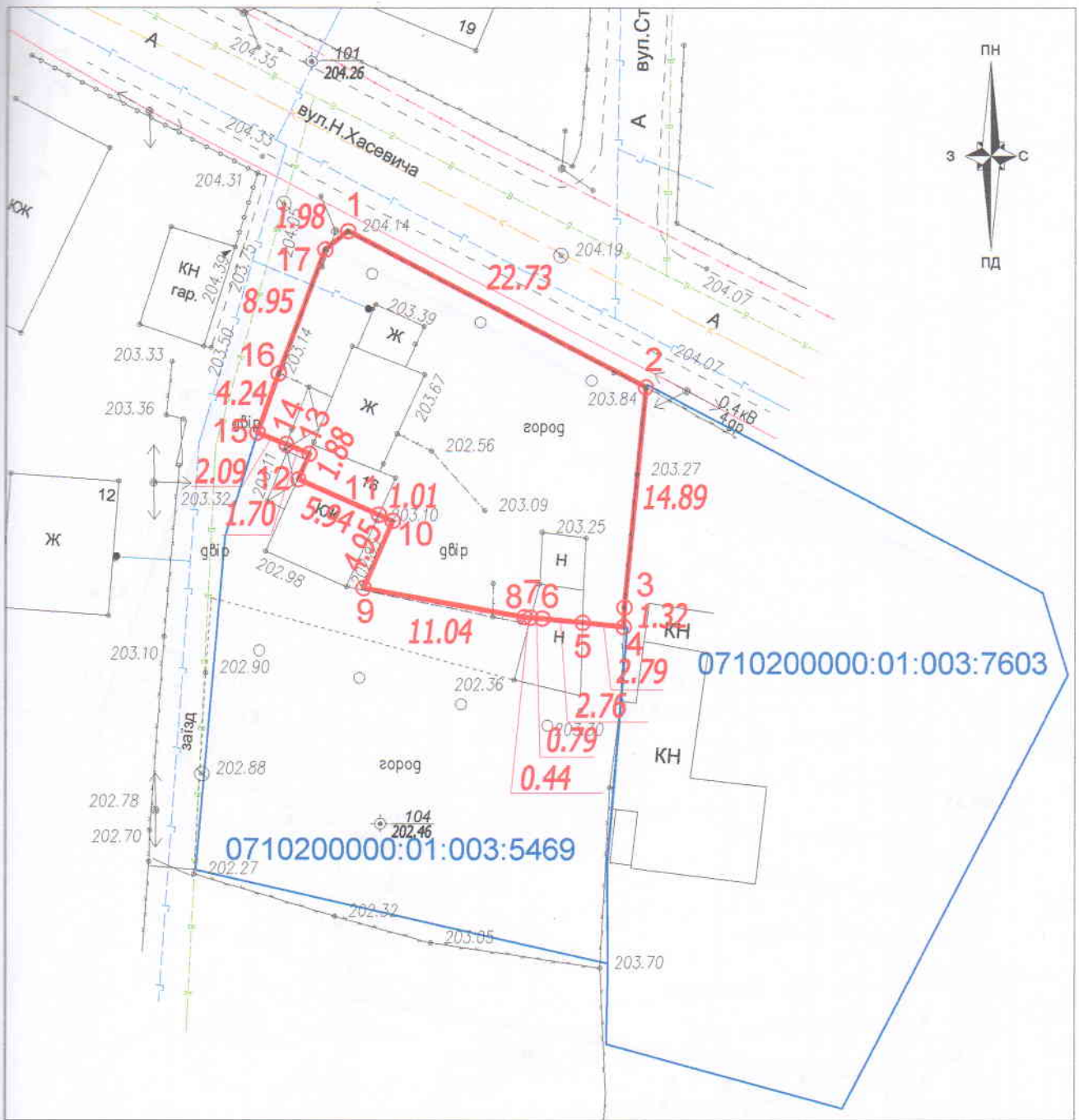
Волинська область, м.Володимир
 вул. Ніла Хасевича, 16 кв. 1
 Романюк Марія Федорівна

Викопіювання із планово-картографічних матеріалів
 з відображеною земельною ділянкою

Стадія	Аркуш	Аркушів
ТД	1	1



підприємець
 Олещук І.В.



Умовні позначення:

- 1** - номер поворотної точки меж земельної ділянки
- 22,72** - лінійні проміри між поворотними точками меж земельної ділянки (м)



- межа суміжних земельних ділянок



Волинська область, м. Володимир
вул. Ніла Хасевича, 16 кв. 1

Романюк Марія Федорівна

Стадія	Аркуш	Аркушів
ТД	1	1

Матеріали польових топографо-геодезичних робіт



підприємець
Олещик І.В.