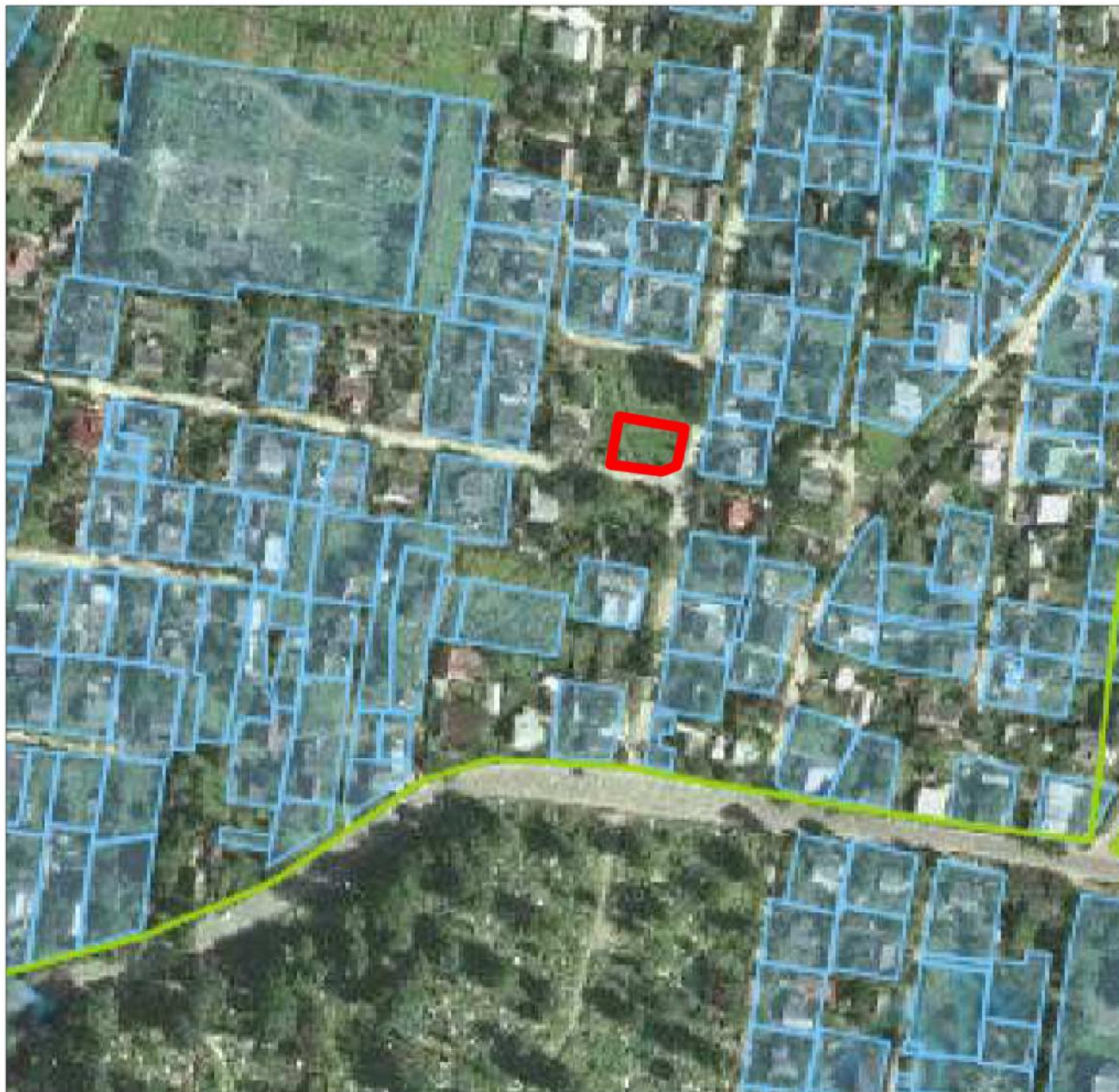


## Викопіювання з публічної кадастрової карти

Волинська обл., м. Володимир-Волинський, вул. Лермантова

Сломов Михайло Юрійович

Для будівництва і обслуговування житлового будинку,  
господарських будівель і споруд (присадибна ділянка)



М 1:3000

### Умовні позначення



межа земельної ділянки, що пропонується до відведення