



ВОЛОДИМИР-ВОЛИНСЬКА МІСЬКА РАДА ВОЛИНСЬКОЇ ОБЛАСТІ
ВОСЬМЕ СКЛИКАННЯ
РІШЕННЯ

№ _____
 м.Володимир

**Про внесення змін та доповнень
 в рішення міської ради від 23.12.2021
 № 12/17 «Про затвердження Порядку
 розміщення зовнішньої реклами
 у Володимир-Волинській міській
 територіальній громаді»**

Відповідно до Закону України «Про рекламу», Закону України «Про дозвільну систему у сфері господарської діяльності», Типових правил розміщення зовнішньої реклами, затвердженими постановою Кабінету Міністрів України від 29.12.2003 р. № 2067, Закону України «Про внесення змін до деяких законів України щодо функціонування державної служби та місцевого самоврядування у період дії воєнного стану», ст. 25 Закону України «Про місцеве самоврядування в Україні», міська рада

ВИРІШИЛА :

1. Внести зміни та доповнення до Порядку розміщення зовнішньої реклами у Володимир-Волинській міській територіальній громаді, затвердженого рішенням міської ради від 23.12.2021 року № 12/17 «Про затвердження Порядку розміщення зовнішньої реклами у Володимир-Волинській міській територіальній громаді» (надалі - Порядок), а саме:

Пункт 7.2 Таблиці 1 Розділу 7. Порядок визначення розміру плати за розміщення зовнішньої реклами Порядку, викласти у новій редакції:

Коефіцієнт диференціації базового тарифу, в залежності від місця розташування об'єкта зовнішньої реклами, М	Місце розташування об'єкта зовнішньої реклами
2,0	Вулиці Луцька, Ковельська, Устилузька, Степана Бандери у м. Володимирі.
1,7	Інші вулиці міста
1,2	Сільські населені пункти громади
0,8	За межами населених пунктів територіальної громади

Розділ 10. Вивіски та таблички, Порядку, доповнити пунктами та Додатком 4:

«10.4. В межах зони регулювання забудови, визначеною Історико-архітектурним опорним планом та проектом охорони зон пам'яток м. Володимир-Волинський Волинської області, встановлення та монтаж погодити на засіданні архітектурно-містобудівної ради при управлінні містобудування, архітектури та комунальних ресурсів виконавчого комітету міської ради.

10.5. Встановлення та монтаж рекомендується виконувати згідно зі схемами наведеними у Додатку 4. (додається).

10.6. В межах історичного ареалу міста Володимира заборонені світлові табло та монітори, рухомі рядки, вивіски з динамічною під світлою.

10.7. В межах історичного ареалу міста Володимира заборонені вивіски з закриттям огорож балконів, архітектурного та скульптурного декору фасадів, а на пам'ятках архітектури місцевого та державного значення вище першого поверху.»

2. Контроль за виконанням цього рішення покласти на постійну комісію міської ради з питань містобудування, архітектури, земельних відносин, лісових та водних ресурсів і агропромислового комплексу.

Міський голова

Андрій Трофимук 3-49-54

Ігор ПАЛЬОНКА

Додаток 4
до Порядку розміщення зовнішньої реклами
у Володимир-Волинській
міській територіальній громаді

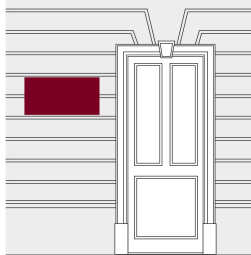
Рекомендації щодо встановлення та монтажу вивісок та табличок

1

Вимоги до вивісок

ЯК МОЖЕ БУТИ ВСТАНОВЛЕНА ВИВІСКА:

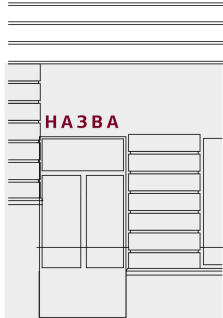
Біля входу в приміщення (в т.ч. у подвір'ї, на сходовій клітці тощо), яке займає суб'єкт господарювання, що встановлює вивіску;



У вікнах, вітринах та прозорій частині вхідних дверей (з внутрішнього боку) із закриттям їх до 50%;

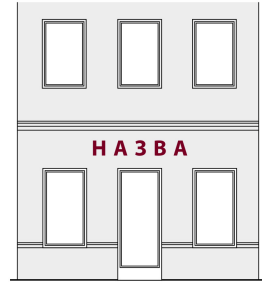


Над вхідними дверима, над вітринами та над віконними прорізами;

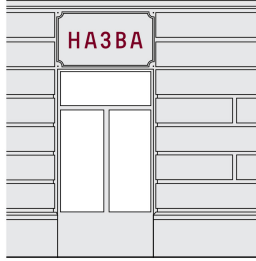


Не вище першого поверху або цоколя будівлі.

Дозволяється встановлення вивіски вище першого поверху, або на фронтоні, якщо суб'єкту господарювання на праві приватної власності належить вся будівля, при умові, якщо місце встановлення вивіски передбачено авторським проектом будинку або погодженням паспортом фасаду будівлі.



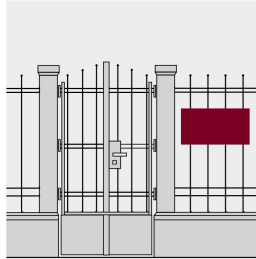
В існуючих, спеціально передбачених для вивісок у проєкті будинку площинах, нішах, картушах, приставних вітринах тощо;



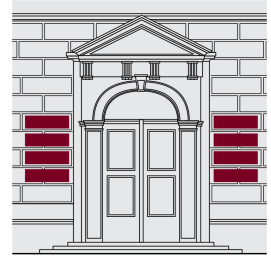
На власній земельній ділянці у вигляді об'ємно-просторової пластики чи конструкції.



На огорожі та її вхідній (в'їзній) брамі, якщо суб'єкту господарювання на праві приватної власності належить вся будівля та вся земельна ділянка;

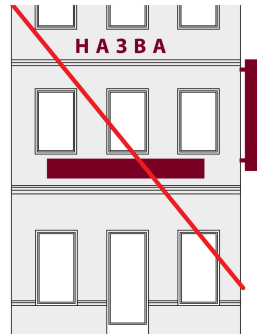


Якщо у будівлі знаходиться декілька власників (орендарів) приміщень, зовнішній вхід для яких є спільним, то їх вивіски на фасаді повинні розташовуватись на невеликих табличках однакового розміру (площею до 0,3м²) та з однакового матеріалу виконання, розміщених праворуч чи ліворуч від входу (в'їзду) у будівлю (приміщення). Окрім того, їхні вивіски можуть бути розташовані безпосередньо біля дверей належних їм приміщень.

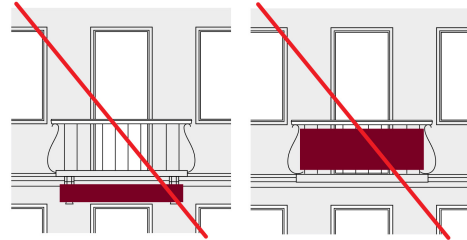


Як не рекомендується встановлювати вивіски та таблички

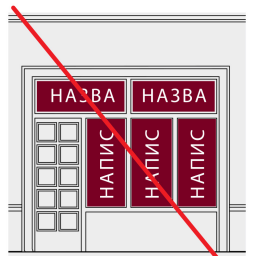
На фасаді вище першого поверху (крім випадків, перелічених у п. 2. 1. 3. 2);



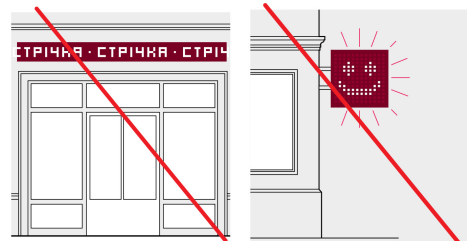
Із закриттям огорож балконів, архітектурного та скульптурного декору фасадів;



Із закриттям віна, вітрини чи прозорої частини вхідних дверей площинами вивісок більш ніж на 50%;



У вигляді світлових таблиць та моніторів, біжучих стрічок, вивісок із динамічною (пульсуючою) підсвіткою в межах історичного ареалу міста.

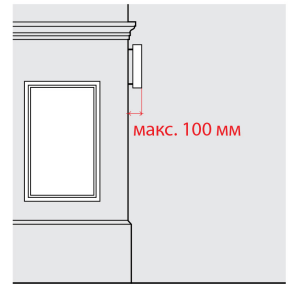


РОЗМІРИ ВИВІСОК

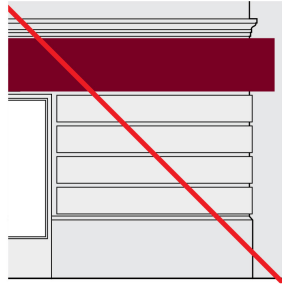
Розміри вивісок повинні бути масштабними до архітектурного вирішення фасаду та його елементів.



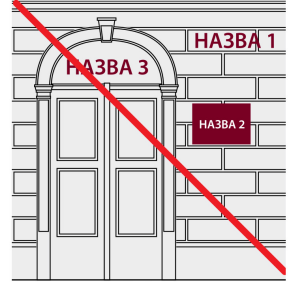
Відстань від площини фасаду до лицевої поверхні вивісок не повинна перевищувати 10 см.



Вивіски не повинні виходити за межі приміщення, у якому здійснює діяльність суб'єкт господарювання.



Вивіска повинна враховувати розмір та місце розташування раніше погоджених та встановлених на цьому ж будинку вивісок. Перевага надається комплексному підходу до проектування та розміщення кількох вивісок на одному фасаді.



Вивіска може бути виготовлена у вигляді:

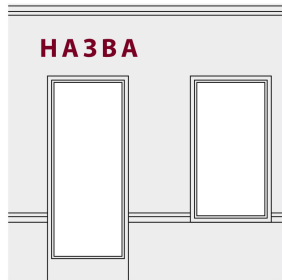
Площини геометричної або іншої форми, що розміщується паралельно до фасаду, з нанесенням зверху або прорізаним зображенням чи написом. В історичному ареалі площа такої форми не може перевищувати 0,5 м²;



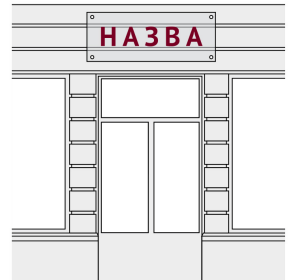
Окремих об'ємних літер, прикріплених до спільного каркасу чи іншого профілю, пофарбованого в колір фасаду (рекомендується у випадку довгого напису);



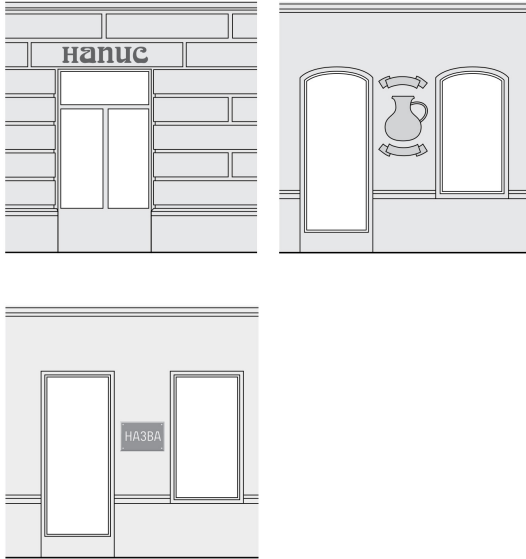
Окремих об'ємних літер, прикріплених безпосередньо на стіні (рекомендується у випадку короткого напису);



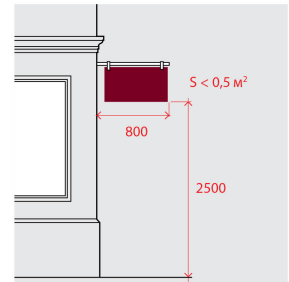
Написи чи зображення на прозорій безколірній площині (скло, акрил) плоскими, об'ємними чи вигравіюваними літерами;



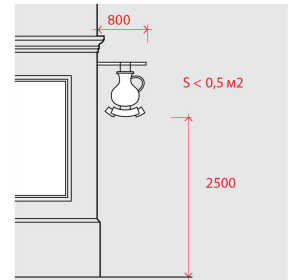
Шрифтового напису по тиньку, художнього розпису по тиньку (фрески), мозаїки, вітражу, що розміщений на кронштейні або у вітрині чи дверях, кам'яної, дерев'яної або металевої плити з різьбленим або гравіюваним написом чи зображенням, рельєфу, вирізьбленого в тиньку, попередньо нанесеному різноколірними шарами (сграфіто)



Плоского кронштейну (в історичному ареалі площею не більшою 0,5 м² та товщиною не більше 60 мм), розташованого перпендикулярно до фасаду. При цьому його крайня точка вносу не повинна виступати від стіни більше ніж на 800 мм, а відстань від його нижньої точки до поверхні тротуару не може бути меншою ніж 2,5 м;



Кронштейну у вигляді об'ємно-просторової композиції. При цьому його крайня точка вносу не повинна виступати від стіни більше ніж на 800 мм, а відстань від його нижньої точки до поверхні тротуару не може бути меншою ніж 2,5 м;



Рекомендації до освітлення вивісок

Джерела світла для вивісок, розташованих паралельно до площини фасаду, можуть бути:

Вмонтовані всередині об'ємних літер (світяться літери), або всередині площини вивіски (при цьому світяться лише літери чи зображення, фон залишається непрозорим та неосвітленим);



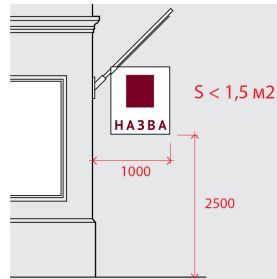
Розташовані між вивіскою і площиною фасаду (контр-ажурно освітлюється стіна під вивіскою);



Вмонтовані на торці вивіски (освітлюється від зовнішнього контуру);



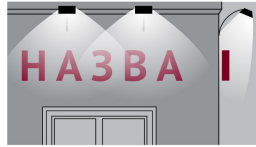
Прапора, хоругви, штандарта (в історичному ареалі площею не більше ніж 1,5 м²). При цьому його крайня точка не повинна виступати від стіни більше ніж на 1,0 м, а відстань від його нижньої точки до поверхні тротуару не може бути меншою ніж 2,5 м;



Світлових носіїв, що своїм розташуванням формують напис чи зображення;



Винесені на зовнішніх кронштейнах (освітлюється частина фасаду разом із вивіскою).



Вмонтовані на торці кронштейна (освітлюється від зовнішнього контуру).



Вивіска може бути виготовлена зі світлових трубок (неонових або діодних), які формують зображення чи напис.



Кабелі живлення світлових елементів, сигналізації та ін. повинні бути вмонтовані в коробки, які пофарбовані в колір фасаду, або прикріплені таким чином, щоб бути непомітними для пішоходів;



Освітлення вивісок на кронштейнах може бути:

Зовнішнє, за допомогою ламп із монохромним світлом та спрямовуватися безпосередньо на вивіску;



Світлове оформлення вивіски не повинно засліплювати учасників дорожнього руху, а також не повинно освітлювати вікна житлових будинків.



Вмонтоване всередині вивіски (при цьому світяться лише літери чи зображення, фон залишається непрозорим та неосвітленим);

