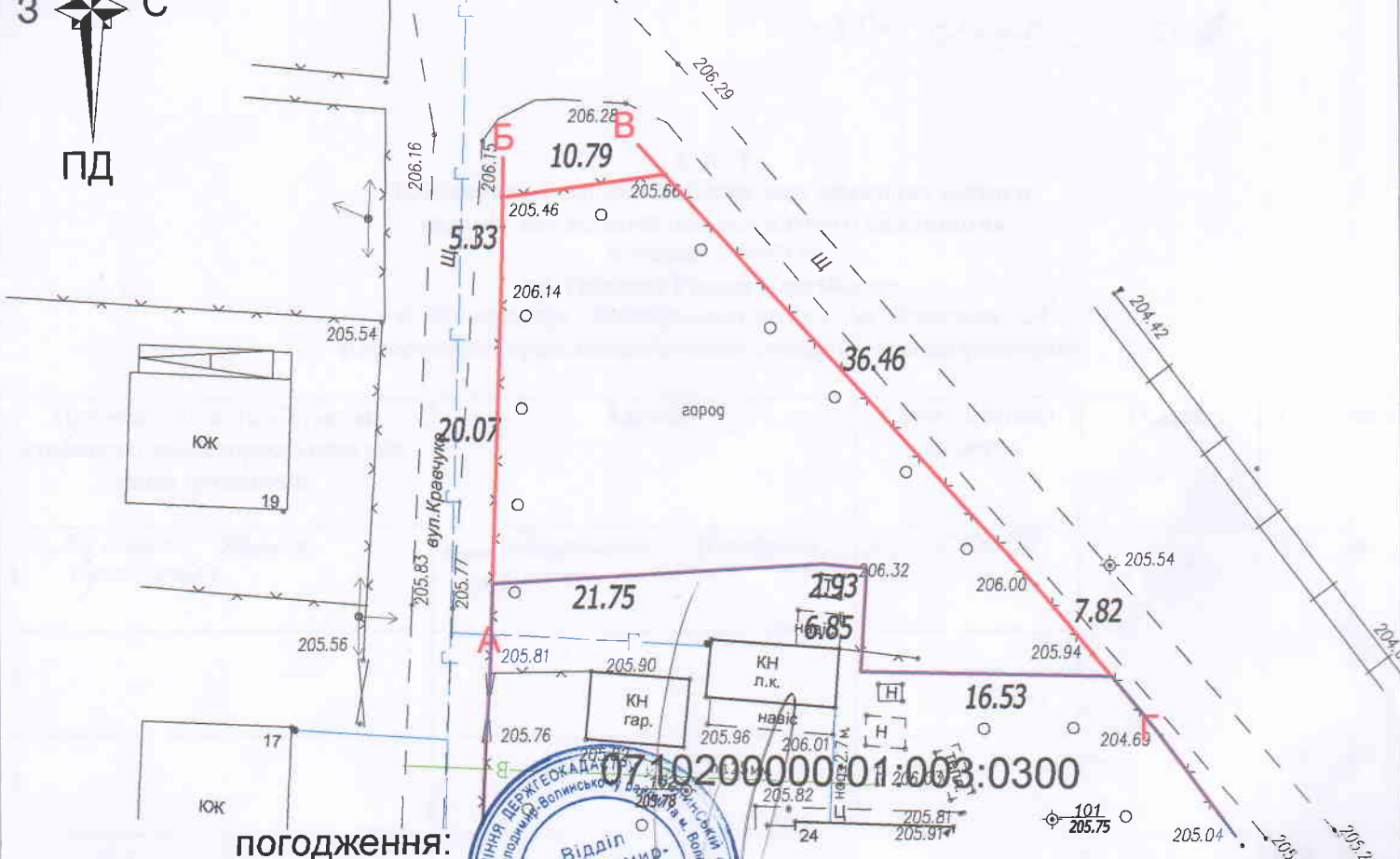


План надання земельної ділянки  
 гр.Павлюку Роману Сергійовичу  
 прож: м.Володимир-Волинський по вул. Ак.Кравчука,24  
 земельна ділянка: по вул. Ак.Кравчука ,24  
 площею 0.0679 га



ПОГОДЖЕННЯ:

Начальнику відділу у м.Володимирі-Волинському міськрайонного управління Володимир-Волинському районі та м.Володимирі- Волинському міському управлінню містобудування і архітектури



Ю.Л.Гулько  
*Будвництво житла не мотиве, БОН ф.каміч*  
 Т.Я.Киба

УМОВНІ ПОЗНАЧЕННЯ:

- ОПИС МЕЖ:
- Від А до Б - землі загального користування (вул. Кравчука)
  - Від Б до В - землі міської ради ненадані у власність та користування
  - Від В до Г - землі загального користування (дорога)
  - Від Г до А - землі гр. Павлюк С. Р. ( 0710200000:01:003:0300 )
- межа земельної ділянки  
 - межа земельної ділянки

ЕКСПЛІКАЦІЯ ЗЕМЕЛЬ

Форма власності	Цільове використання	Категорія земель	Всього, га	Код та назва земельних ділянок угідь згідс БДЗ
комунальна	01.05	землі сільськогосподарського призначення	0.1200	002.03- Багаторічні насадження
				0.0679



План земельної ділянки

масштаб 1:500

гр. Павлюк Роман Сергійович  
 м.Володимир-Волинський по вул. Ак.Кравчука,24

ПІДПИСАВ  
 ОЛЕШЧУК ІВАН ІВАНОВИЧ  
 2020 рік

*СИТУАЦІЙНА СХЕМА ЗЕМЕЛЬНОЇ ДІЛЯНКИ  
М. ВОЛОДИМИР-ВОЛИНСЬКИЙ , ВУЛ. АК. КРАВЧУКА*



*Умовні позначення*



*межа земельної ділянки*

*масштаб 1:5000*