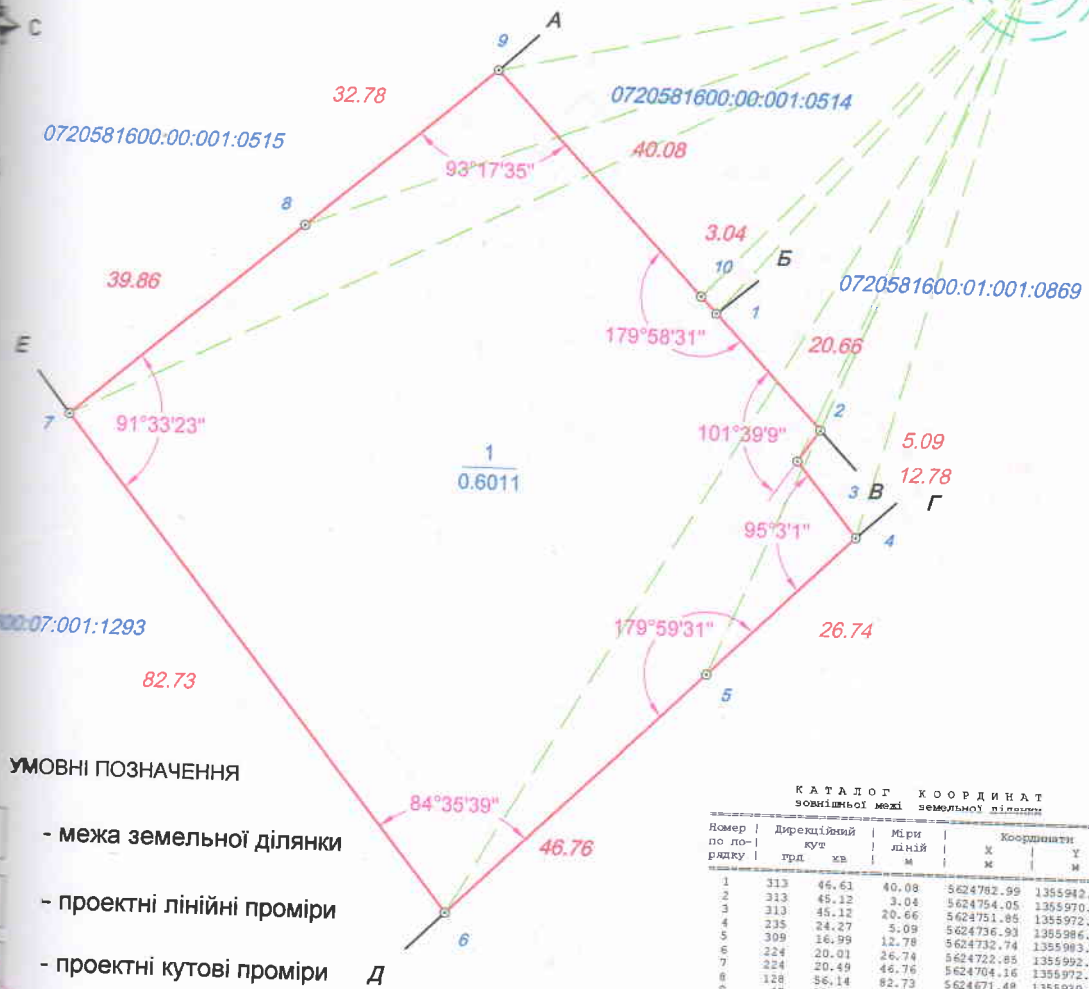


Всього: 0.6011 га
 Периметр 310.51 м
 $\Sigma = 1440^{\circ}00'00''$

VL-VL
GPS RTK



УМОВНІ ПОЗНАЧЕННЯ

- межа земельної ділянки
- проектні лінійні проміри
- проектні кутові проміри

КАТАЛОГ КООРДИНАТ зовнішньої межі земельної ділянки

Номер по порядку	Дирекційний кут		Міри ланій м	Координати	
	град	хв		X м	Y м
1	313	46.63	40.08	5624762.99	1355942.72
2	313	45.12	3.04	5624754.05	1355970.45
3	313	45.12	20.66	5624751.85	1355972.55
4	235	24.27	5.09	5624736.93	1355986.84
5	309	16.99	12.78	5624732.74	1355983.95
6	224	20.01	26.74	5624722.85	1355992.04
7	224	20.49	46.76	5624704.16	1355972.91
8	128	56.14	82.73	5624671.48	1355939.47
9	40	29.53	39.86	5624735.83	1355887.48
10	40	29.02	32.78	5624761.71	1355917.79

Площа 0.6011 га
Периметр 310.51 м

ОБИС МЕЖ:

- Б - землі гр. Матвіюка Петра Леонтьовича (кадастровий номер 0720581600:00:001:0514)
- В - землі гр. Матата Володимира Віталійовича (кадастровий номер 0720581600:01:001:0869)
- Г - землі Володимир-Волинської міської ради, не передані у власність та не надані в користування
- Д - землі загального користування Володимир-Волинської міської ради (вулиця с. Заріччя)
- Е - землі гр. Поліщука Віктора Вікторовича (кадастровий номер 0720581600:07:001:1293)
- А - землі гр. Матвіюка Петра Леонтьовича (кадастровий номер 0720581600:00:001:0515)

Примітка: поворотні точки зовнішньої межі земельної ділянки, що не прив'язуються до твердих контурів в натурі (на місцевості), вносяться інструментальним способом за каталогом координат.

Свідоцтво про реєстрацію в Україні

ТОВ "ОЛДІ"

М. Луцьк, вул. Винниченка, 67

оф. 401, 402 т. 24-64-64

Маїло Л.Ф. 2021

Гоч Л.П. 2021

Калачинська О.В. 2021

Договір № 08.16. від 30.08.2021 р.

Замовник: Приватне підприємство "УКР-ПЕТРОЛЬ"
 Для будівництва та обслуговування автозаправної станції по вул. Героїв Майдану в межах населеного пункту с. Заріччя, на території Володимир-Волинської міської ради Володимир-Волинського району, Волинської області

ПРОЕКТ ЗЕМЛЕУСТРОЮ
 щодо відведення земельної ділянки (цільове призначення якої змінюється)

Стадія	Аркуш	Аркушів
П	1	1

Креслення перенесення меж земельної ділянки в натурі
 Масштаб 1:1000

ТЗОВ "ОЛДІ"
 м. Луцьк, вул. Винниченка, 67
 оф. 401, 402 т. 24-64-64

ВИКОПІЮВАННЯ з публічної кадастрової карти



УМОВНІ ПОЗНАЧЕННЯ:



0.6011 га

- земельна ділянка, що проектується до відведення ПП "УКР-ПЕТРОЛЬ" для будівництва та обслуговування автозаправної станції

Загальна площа: 0.6011 га

Виконав:
Сертифікований інженер-землевпорядник



О.В.Калачинська