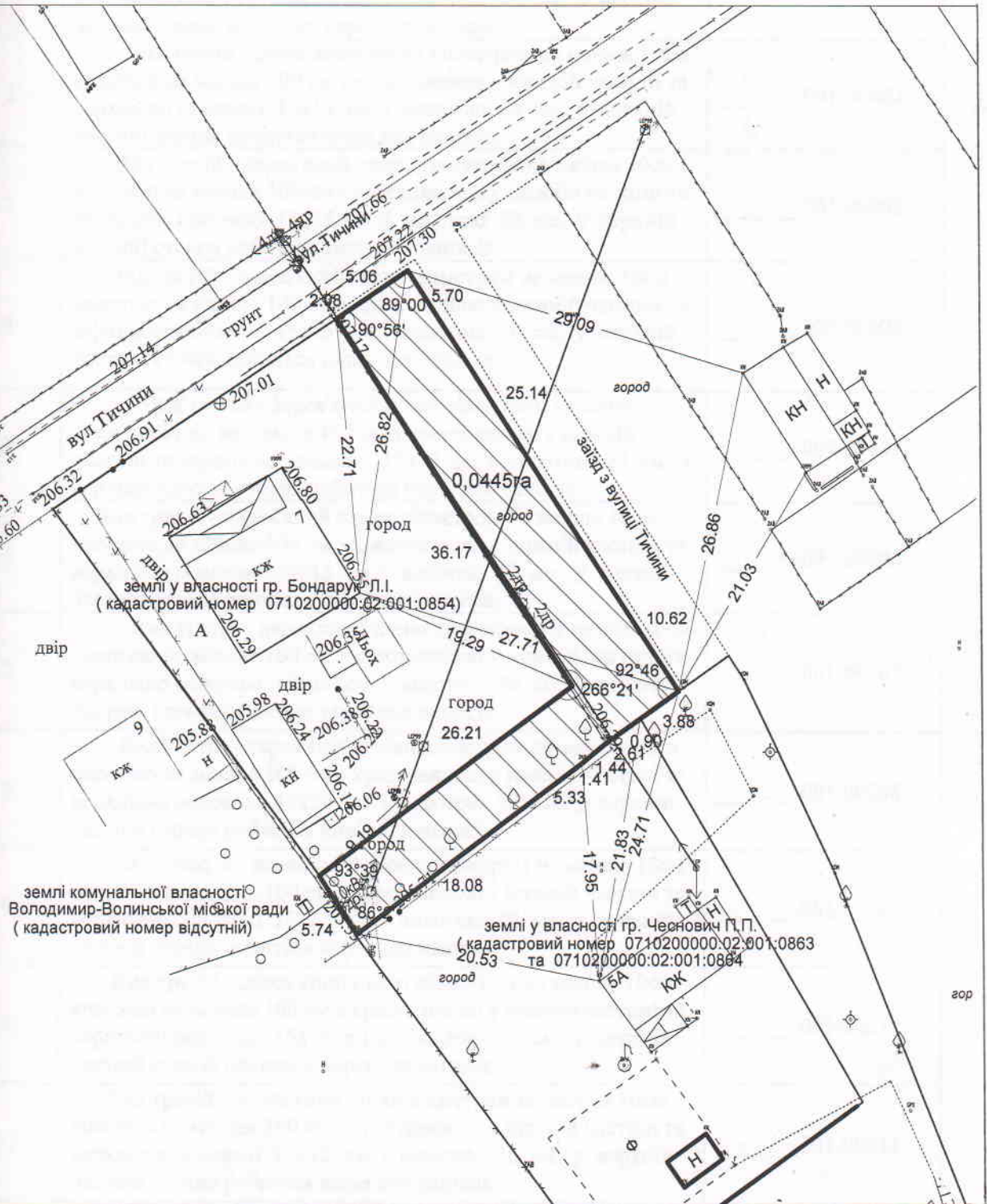


Схема прив'язки межових знаків до об'єктів
і контурів місцевості
гр. Бондарук Людмили Іванівни
м. Володимир-Волинський вул.Тичини, 7
Волинської області

01:0861

0000:02:001

01:0864




землі комунальної власності
Володимир-Волинської міської ради
(кадастровий номер відсутній)

землі у власності гр. Бондарук Л.І.
(кадастровий номер 0710200000:02:001:0854)

землі у власності гр. Чеснович П.П.
(кадастровий номер 0710200000:02:001:0863
та 0710200000:02:001:0864

М 1:500

УМОВНІ ПОЗНАЧЕННЯ

- закріплений межовий знак
-  земельна ділянка, що відводиться у власність
- 26.21 відстань між межовими знаками



Креслив:

Фісюк Т. О.

ВИКОПУВАННЯ З ПУБЛІЧНОЇ КАДАСТРОВОЇ КАРТИ УКРАЇНИ
ЗЕМЕЛЬНОЇ ДІЛЯНКИ

що відводиться у власність гр. Бондарук Людмилі Іванівні
м. Володимир-Волинський, вул. Тичини, 7
для індивідуального садівництва



ПОГОДЖЕНО:

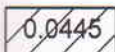
Громадянин

Інженер II категорії Володимир-Волинського міськрайонного
виробничого відділу Волинської регіональної філії ДП " Центр ДЗК"


Л.І.Бондарук


Т.О. Фісюк

УМОВНІ ПОЗНАЧЕННЯ:



земельна ділянка, що відводиться у власність
для індивідуального садівництва площею 0.0445 га.

