
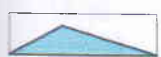





Символні позначення:


-  межі земельної ділянки
-  зареєстровані земельні ділянки
-  межі адміністративно-територіального поділу

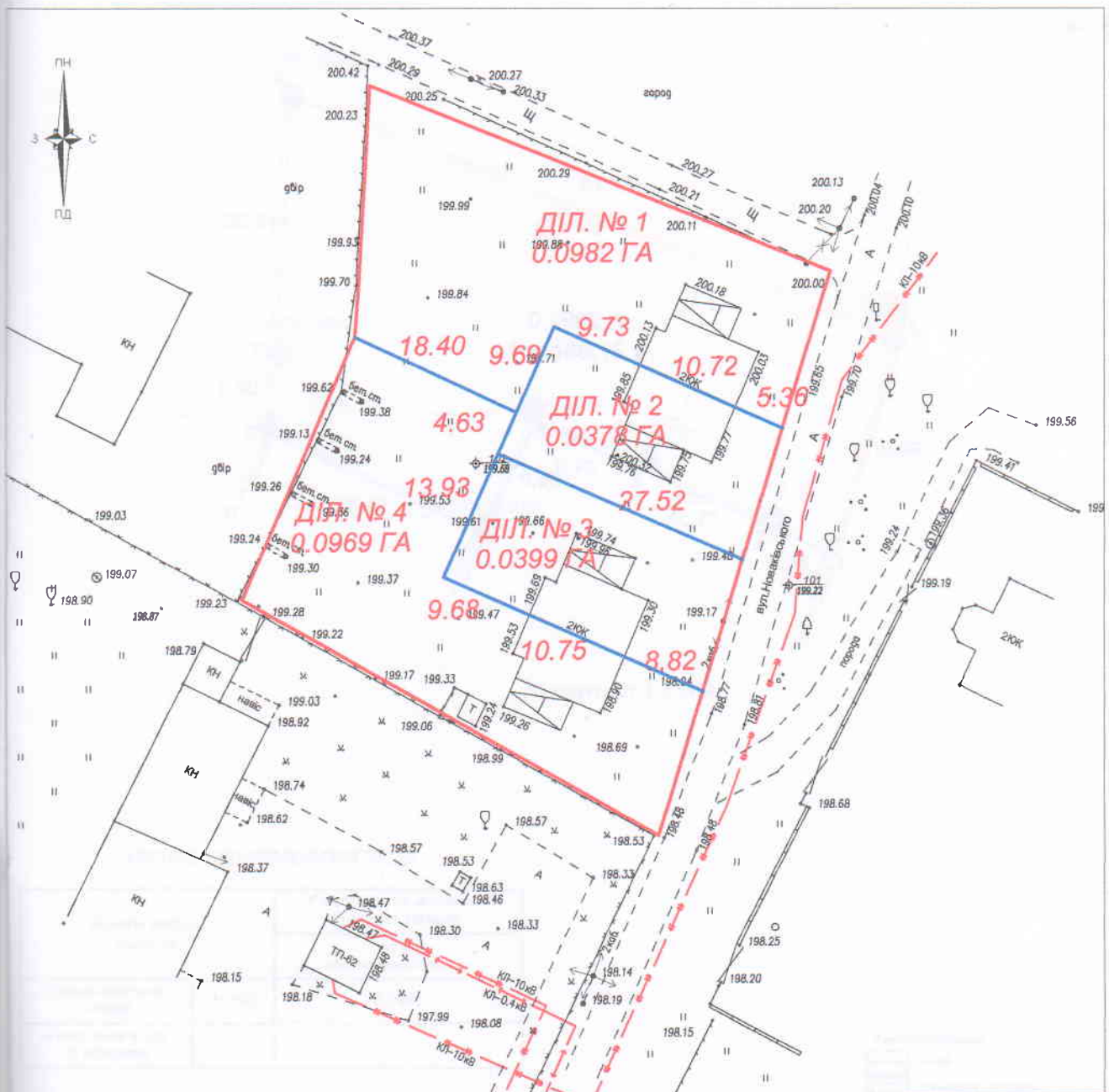


Волинська область, м. Володимир-Волинський,
 по вул. ГО. Новаківського, 22
 для іудівництва і обслуговування житлового будинку,
 господарських будівель і споруд
 гр. Болгов Микола Сергійович

Викопіювання із планово-картографічних матеріалів
 з відображеною земельною ділянкою

Стадія	Аркуш	Аркушів
ПР	1	1

 підприємець
 Олещук І.В.



Умовні позначення:

- 1 - номер поворотної точки меж земельної ділянки
- 18.40 - лінійні проміри між поворотними точками меж земельної ділянки (м)
- 199.68 - пункти геодезичних мереж згущення



гр. Болгов Микола Сергійович
 м.Володимир-Волинський, вул. О. Новаківського, 22

Матеріали польових топографо-геодезичних робіт

Стадія	Аркуш	Аркушів
п	1	1

підприємець
Олещук І.В.