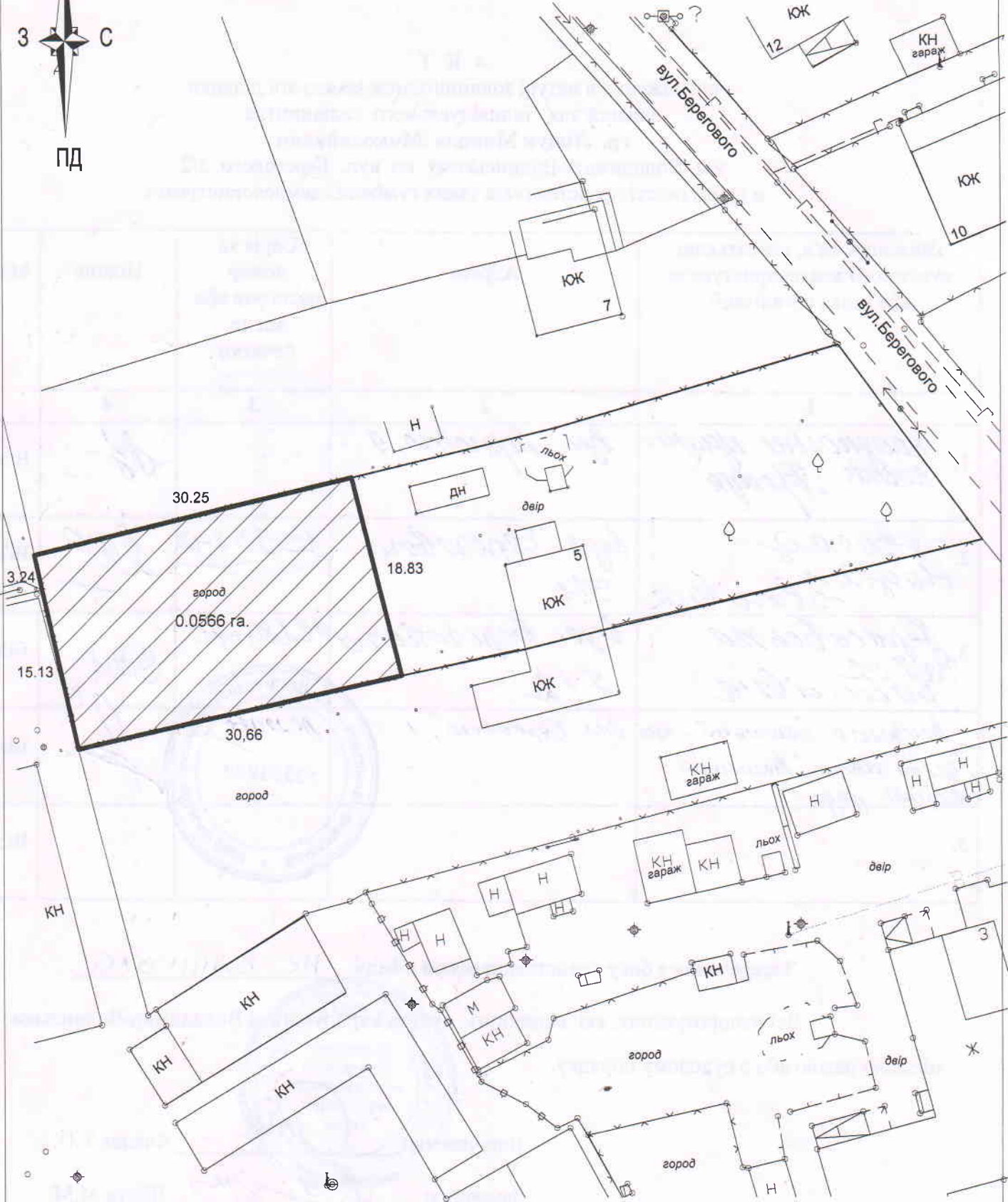


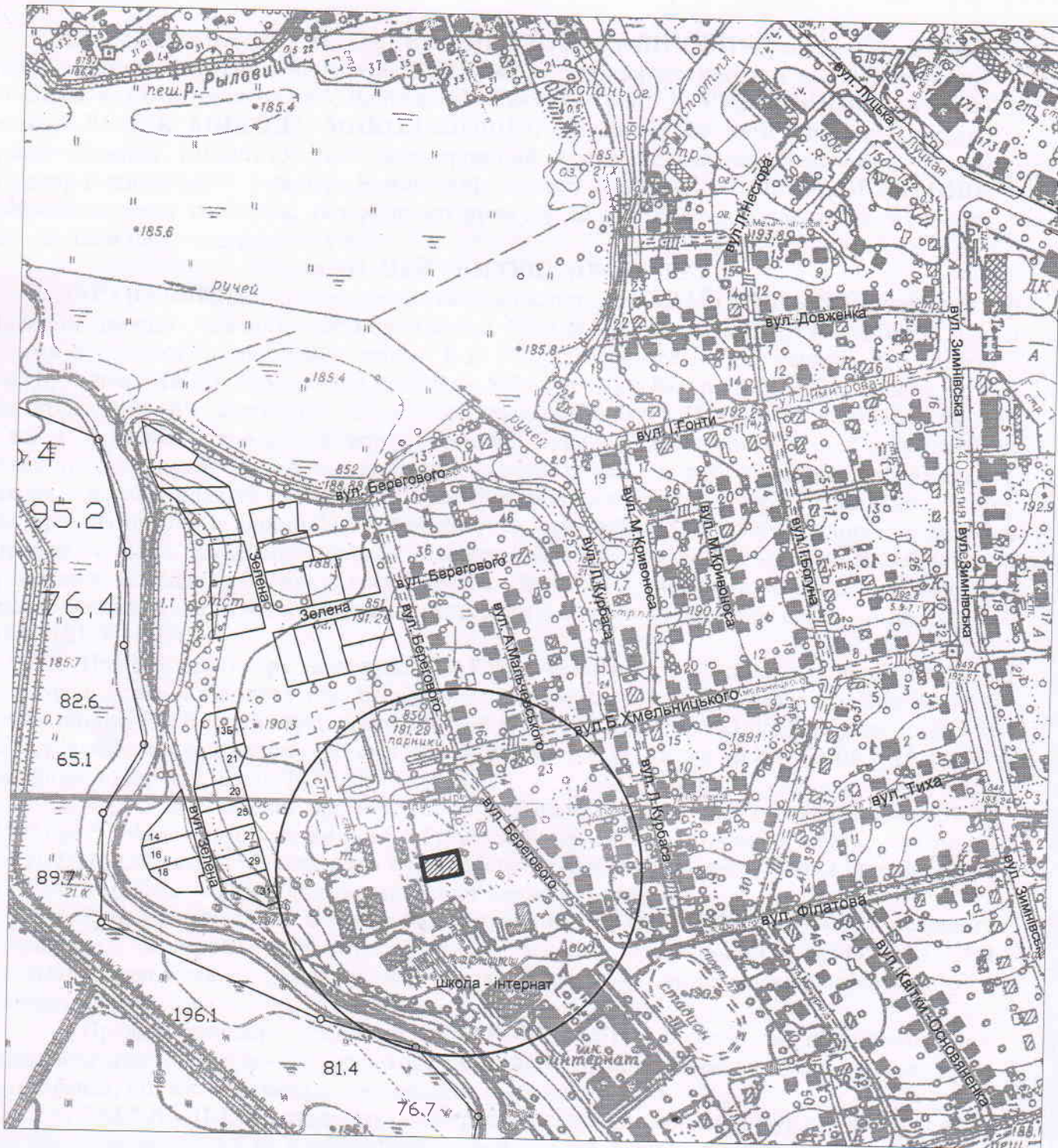
ПЛАН  
ЗЕМЕЛЬНОЇ ДІЛЯНКИ  
по вул. Берегового, 5/2



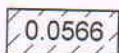
- земельна ділянка площею 0.0566 га.

Масштаб 1:500

ВИКОПІЮВАННЯ З ЧЕРГОВОГО КАДАСТРОВОГО ПЛАНУ  
ЗЕМЕЛЬНОЇ ДІЛЯНКИ



УМОВНІ ПОЗНАЧЕННЯ:



земельна ділянка, що відводиться у власність  
для індивідуального садівництва площею 0.0566 га